

## Regione Marche. Analisi clima gennaio 2019

a cura di Danilo Tognetti<sup>1</sup>, Stefano Leonesi<sup>2</sup>

### Temperatura

- Si conferma il periodo più freddo della norma iniziato nello scorso mese di dicembre. Anche in gennaio infatti, la temperatura media regionale, pari a 3,9°C, è stata inferiore rispetto alla media di riferimento 1981-2010<sup>3</sup> di -1,1°C.
- La temperatura media degli ultimi 12 mesi (periodo febbraio 2018 – gennaio 2019) è di 14,2°C e risulta essere più calda della media del trentennio, con un'anomalia di +0,6°C; essa rappresenta il decimo valore più alto, per lo stesso periodo, dal 1961.

### Precipitazione

- Dopo cinque mesi consecutivi di deficit, torna a piovere più del normale. La precipitazione totale media regionale di gennaio 2019 è stata di 86mm corrispondente ad un'anomalia di +36mm rispetto al 1981-2010.
- La precipitazione totale degli ultimi dodici mesi (periodo febbraio 2018 – gennaio 2019) è pari a 937mm che supera la media 1981-2010 di 144mm.

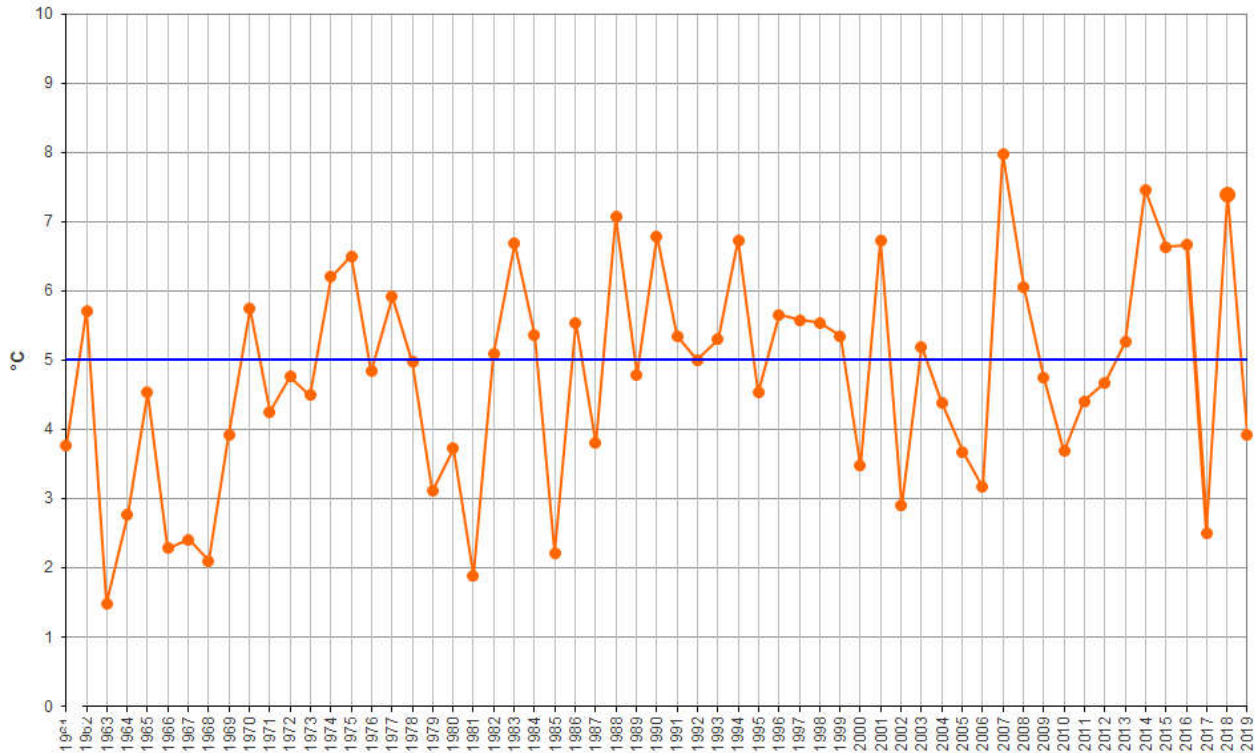
Mese	Temperatura media (°C)			Precipitazione (mm)		
	2019	1981-2010	Anomalia	2019	1981-2010	Anomalia
Gennaio	3.9	5.0	-1.1	86	50	36
Febbraio						
Marzo						
Aprile						
Maggio						
Giugno						
Luglio						
Agosto						
Settembre						
Ottobre						
Novembre						
Dicembre						
<b>Periodo</b>	<b>3.9</b>	<b>5.0</b>	<b>-1.1</b>	<b>86</b>	<b>50</b>	<b>36</b>

Tabella riepilogo valori mensili 2018, di riferimento 1981-2010, anomalie.

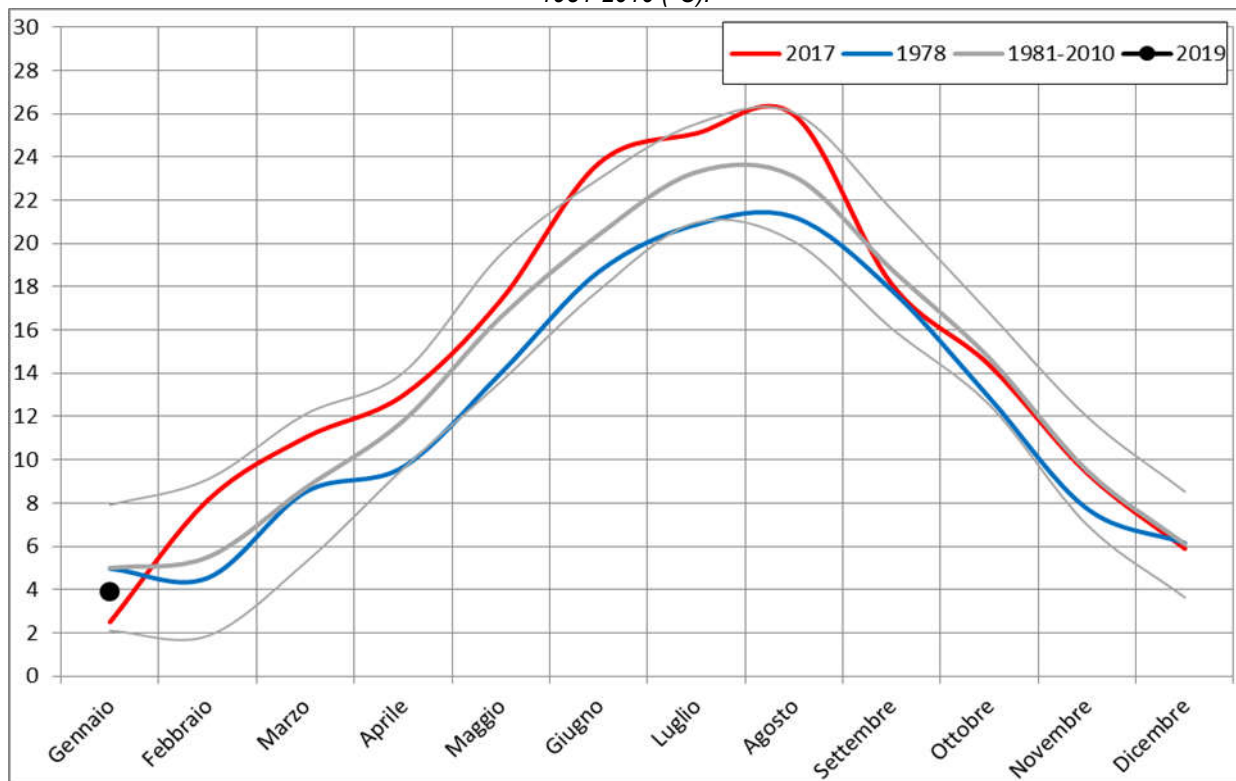
<sup>1</sup> Servizio Agrometeo ASSAM Regione Marche, [tognetti\\_danilo@assam.marche.it](mailto:tognetti_danilo@assam.marche.it)

<sup>2</sup> Servizio Agrometeo ASSAM Regione Marche.

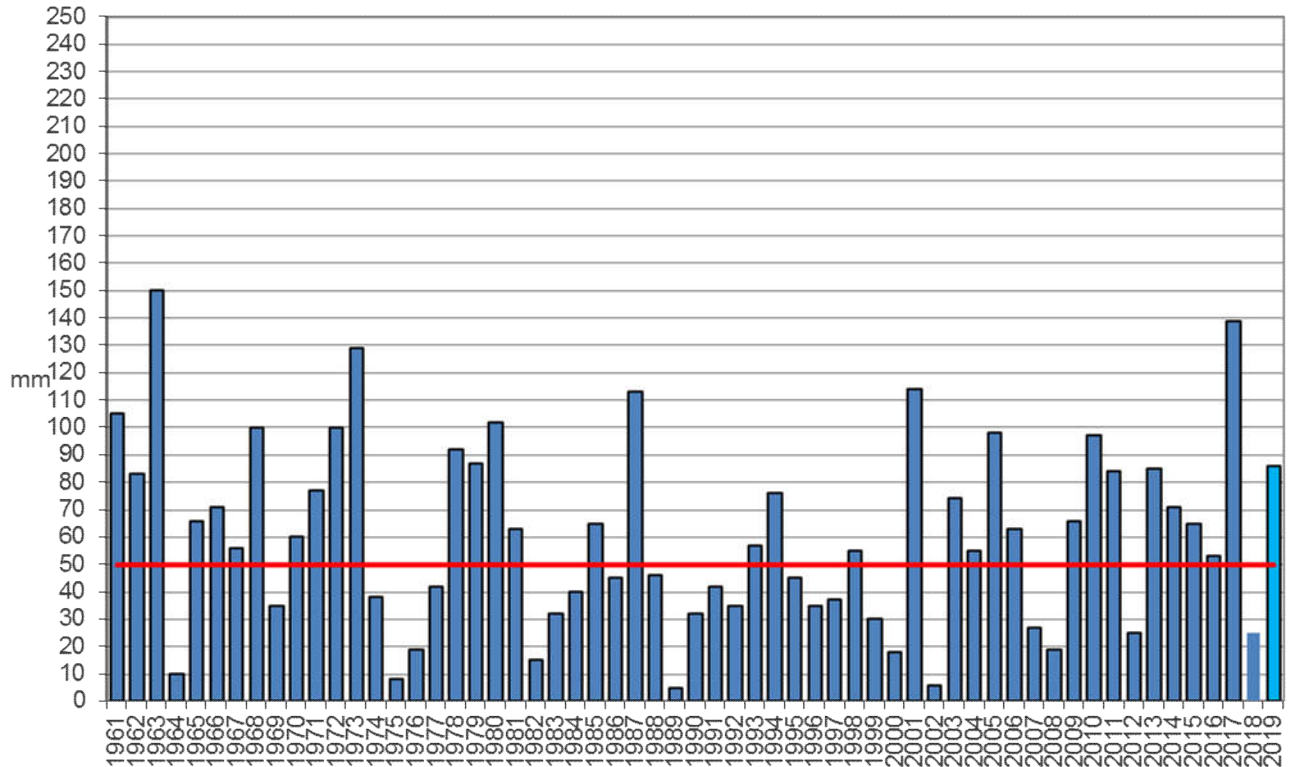
<sup>3</sup> 1981-2010 periodo di clima normale (Cli.No., Climatic Normals) scelto secondo le indicazioni del World Meteorological Organization (WMO, 1989: "Calculation of Monthly and Annual 30-Year Standard Normals", WCPD-n.10, WMO-TD/N.341, Geneva, CH)



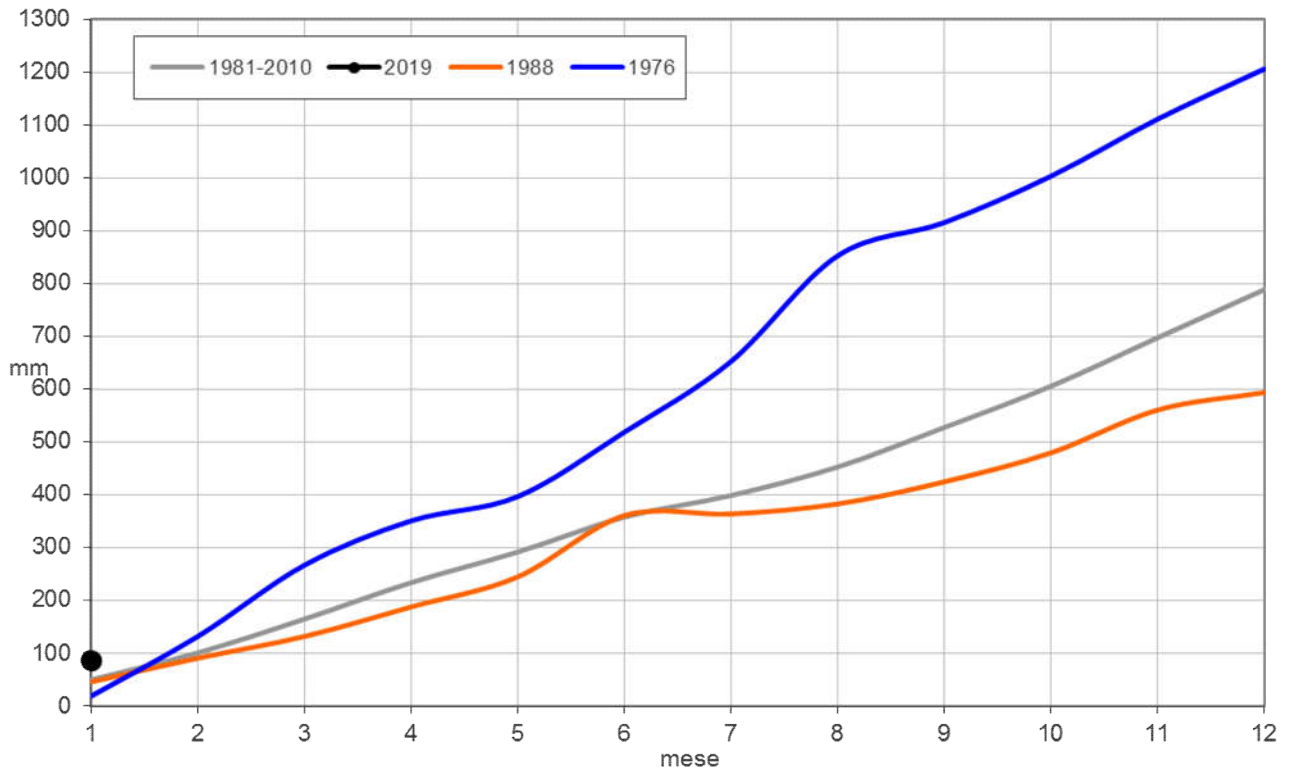
Regione Marche. Andamento temperatura media del mese di gennaio dal 1961 (°C); la linea blu rappresenta la media 1981-2010 (°C).



Regione Marche. Andamento temperatura media mensile (°C); in nero l'anno attuale, in rosso l'anno più caldo dal 1961, in blu l'anno più freddo dal 1961, in grigio la media 1981-2010 ed i limiti rappresentati dalla media +/- due volte la deviazione standard.



Regione Marche. Andamento precipitazione media del mese di gennaio dal 1961 (mm); la linea rossa rappresenta la media 1981-2010 (mm).



Regione Marche. Andamento della precipitazione cumulata mensile (mm); in nero l'anno attuale, in blu l'anno più piovoso dal 1961, in arancione l'anno meno piovoso dal 1961, in grigio la media 1981-2010.