

## Regione Marche. Analisi clima settembre 2019

a cura di Danilo Tognetti<sup>1</sup>, Stefano Leonesi<sup>2</sup>

### Temperatura

- Per il secondo anno consecutivo, il mese di settembre è stato più caldo del normale; la temperatura media regionale è stata di 19,4°C, corrispondente ad un'anomalia di +0,6°C rispetto alla media di riferimento 1981-2010<sup>3</sup>.
- La temperatura media da inizio anno (periodo gennaio – settembre 2019) è di 15,5°C corrispondente ad un'anomalia di +0,8°C rispetto allo storico di riferimento 1981-2010.
- La temperatura media degli ultimi 12 mesi (periodo ottobre 2018 – settembre 2019) è di 14,3°C e risulta essere di 0,7°C più alta rispetto al 1981-2010, nono valore più caldo per il periodo dal 1961<sup>4</sup>.

### Precipitazione

- Mese più piovoso del normale con una precipitazione media regionale di 93mm ed un'anomalia di +18mm rispetto al 1981-2010.
- La precipitazione totale da inizio anno (periodo gennaio – settembre 2019) è di 617mm, valore che rimane sopra la media con una differenza di +86mm rispetto al 1981-2010.
- La precipitazione totale degli ultimi dodici mesi (periodo ottobre 2018 – settembre 2019) è pari a 816mm ed è superiore alla norma del trentennio con una differenza di +19mm.

Mese	Temperatura media (°C)			Precipitazione (mm)		
	2019	1981-2010	Anomalia	2019	1981-2010	Anomalia
Gennaio	3.9	5.0	-1.1	86	50	36
Febbraio	7.1	5.5	1.6	27	51	-24
Marzo	10.6	8.7	1.9	27	64	-37
Aprile	12.2	11.8	0.4	76	69	7
Maggio	14.0	16.6	-2.6	173	58	115
Giugno	23.7	20.4	3.3	6	66	-60
Luglio	24.5	23.3	1.2	95	41	54
Agosto	24.5	23.1	1.4	34	54	-20
Settembre	19.4	18.8	0.6	93	75	18
Ottobre						
Novembre						
Dicembre						
<i>Periodo</i>	<i>15.5</i>	<i>14.8</i>	<i>0.7</i>	<i>617</i>	<i>528</i>	<i>89</i>

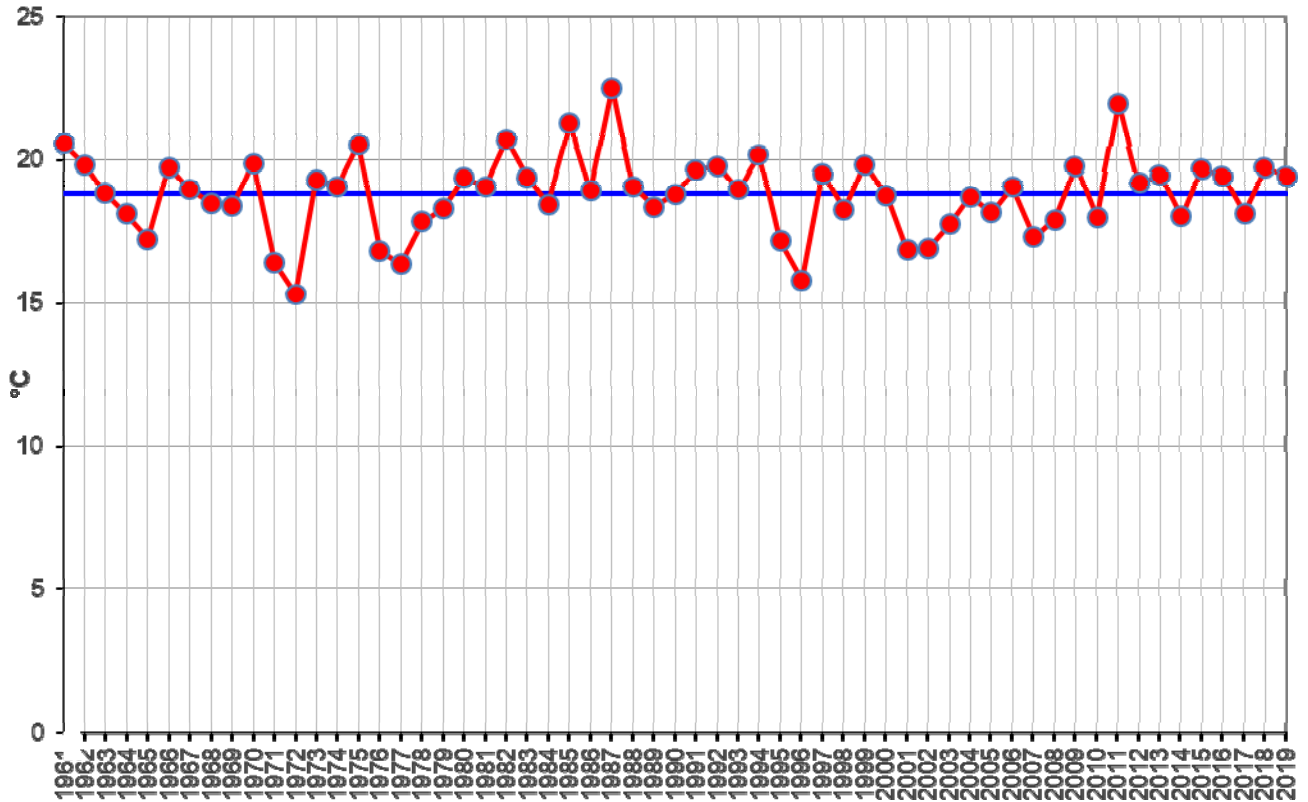
Tabella riepilogo valori mensili 2019, di riferimento 1981-2010, anomalie.

<sup>1</sup> Servizio Agrometeo ASSAM Regione Marche, [tognetti\\_danilo@assam.marche.it](mailto:tognetti_danilo@assam.marche.it)

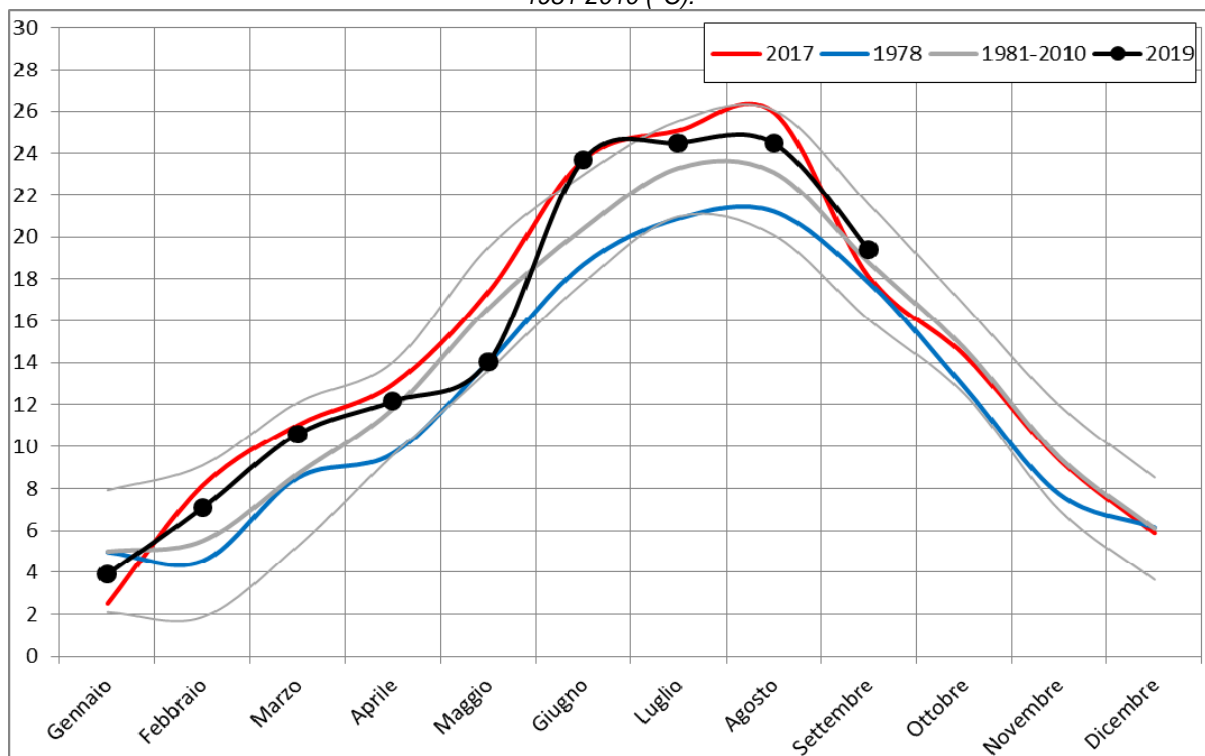
<sup>2</sup> Servizio Agrometeo ASSAM Regione Marche.

<sup>3</sup> 1981-2010 periodo di clima normale (Cli.No., Climatic Normals) scelto secondo le indicazioni del World Meteorological Organization (WMO, 1989: "Calculation of Monthly and Annual 30-Year Standard Normals", WCPD-n.10, WMO-TD/N.341, Geneva, CH)

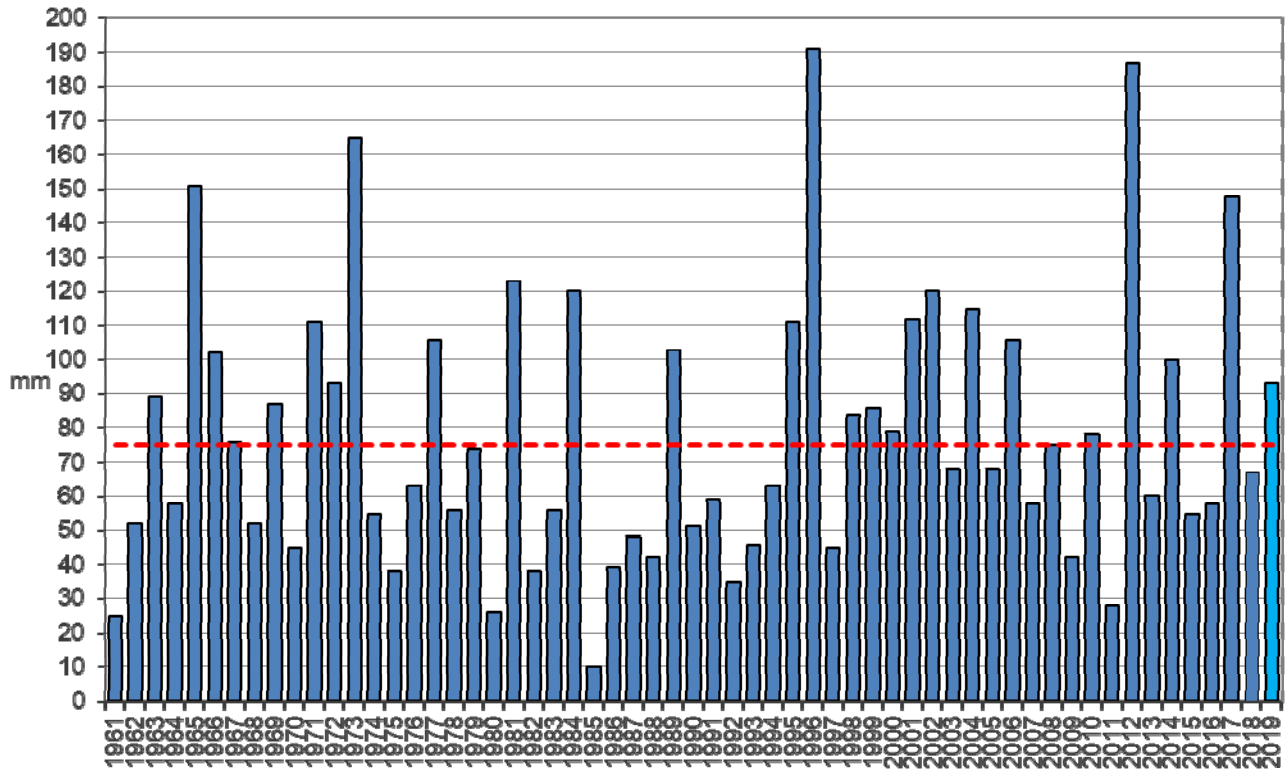
<sup>4</sup> Anno di inizio delle serie storiche di dati meteo a disposizione.



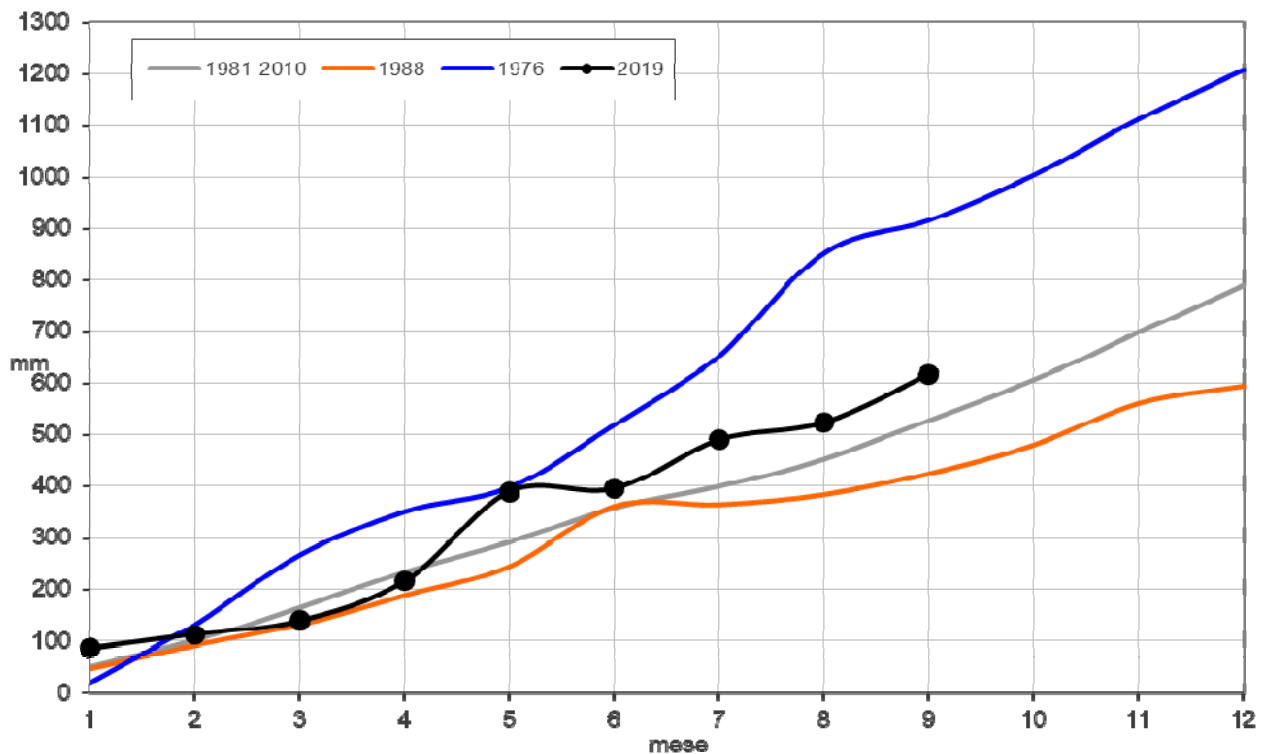
Regione Marche. Andamento temperatura media del mese di settembre dal 1961 (°C); la linea blu rappresenta la media 1981-2010 (°C).



Regione Marche. Andamento temperatura media mensile (°C); in nero l'anno attuale, in rosso l'anno più caldo dal 1961, in blu l'anno più freddo dal 1961, in grigio la media 1981-2010 ed i limiti rappresentati dalla media +/- due volte la deviazione standard.



Regione Marche. Andamento precipitazione media del mese di settembre dal 1961 (mm); la linea rossa rappresenta la media 1981-2010 (mm).



Regione Marche. Andamento della precipitazione cumulata mensile (mm); in nero l'anno attuale, in blu l'anno più piovoso dal 1961, in arancione l'anno meno piovoso dal 1961, in grigio la media 1981-2010.