

## Regione Marche. Analisi clima luglio 2020

a cura di Danilo Tognetti<sup>1</sup>, Stefano Leonesi<sup>2</sup>

### Temperatura

- Come già successo per giugno, anche nel mese di luglio la temperatura media regionale<sup>3</sup> è stata perfettamente in linea con la norma<sup>4</sup>, pari a 23,3°C.
- La temperatura media da inizio anno (periodo gennaio – luglio 2020) è di 13,8°C corrispondente ad una differenza di +0,8°C rispetto al 1981-2010 e rappresenta *il nono valore più alto per il periodo gennaio-luglio dal 1961*.
- Il periodo che consiste dei 12 mesi più recenti (periodo agosto 2019 – luglio 2020) *scende dalla prima alla seconda posizione nella classifica dei più caldi (dello stesso periodo) dal 1961*; la sua temperatura media è di 14,7°C e l'anomalia rispetto al 1981-2010 permane sopra la soglia del grado centigrado: +1,1°C.

### Precipitazione

- Mese moderatamente più secco del normale: 32mm il totale medio regionale con un deficit del -22% rispetto al 1981-2010.
- La precipitazione totale da inizio anno (periodo gennaio – luglio 2020) è in media di 385mm, valore poco inferiore allo storico 1981-2010 (401mm).
- La precipitazione totale degli ultimi dodici mesi (periodo agosto 2019 – luglio 2020) con una media regionale di 738mm registra una lieve perdita (-7%) rispetto al valore del trentennio di riferimento.

Mese	Temperatura media (°C)			Precipitazione (mm)		
	2020	1981-2010	Anomalia	2020	1981-2010	Anomalia (%)
Gennaio	5.8	5.0	0.8	11	50	-78
Febbraio	9.3	5.5	3.8	21	51	-30
Marzo	8.8	8.7	0.1	111	64	47
Aprile	12.4	11.8	0.6	66	69	-3
Maggio	17.0	16.6	0.4	74	58	16
Giugno	20.4	20.4	0.0	70	66	4
Luglio	23.3	23.3	0.0	32	41	-9
Agosto						
Settembre						
Ottobre						
Novembre						
Dicembre						
<b>Periodo</b>	<b>13.8</b>	<b>13.0</b>	<b>0.8</b>	<b>385</b>	<b>399</b>	<b>-4</b>

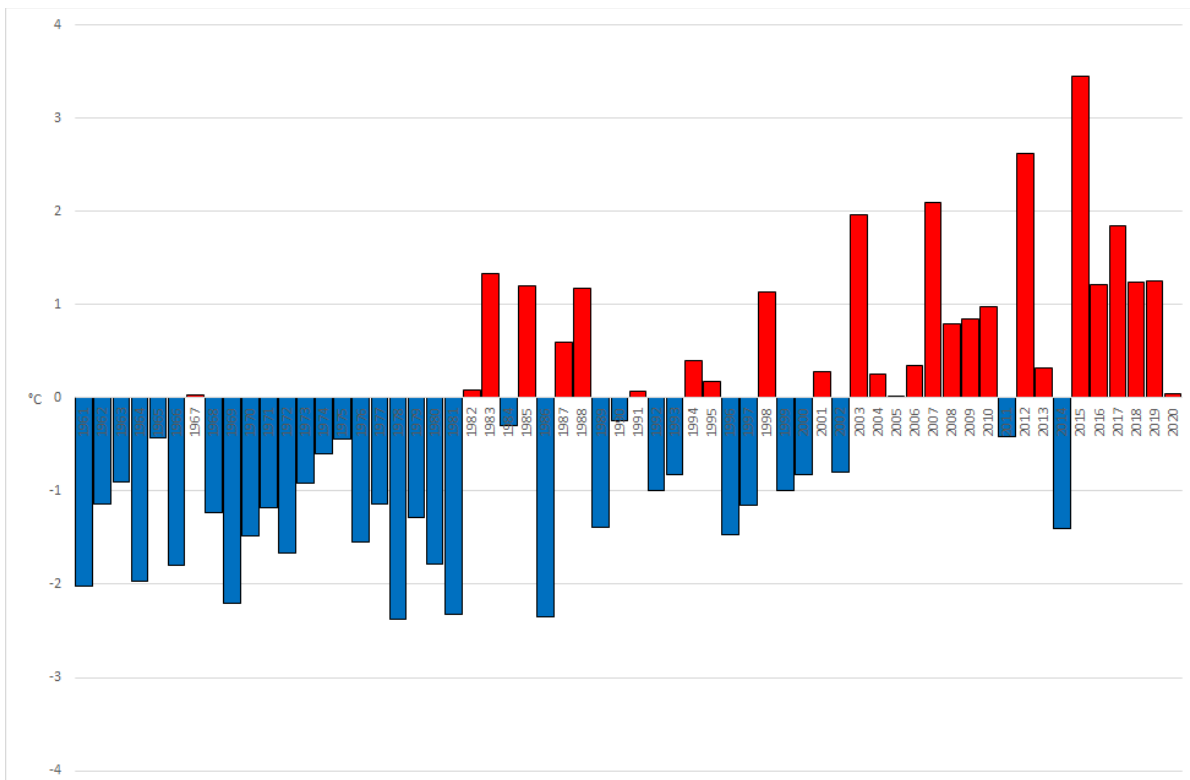
Tabella riepilogo valori mensili 2020, di riferimento 1981-2010, anomalie.

<sup>1</sup>Servizio Agrometeo ASSAM Regione Marche, [tognetti\\_danilo@assam.marche.it](mailto:tognetti_danilo@assam.marche.it)

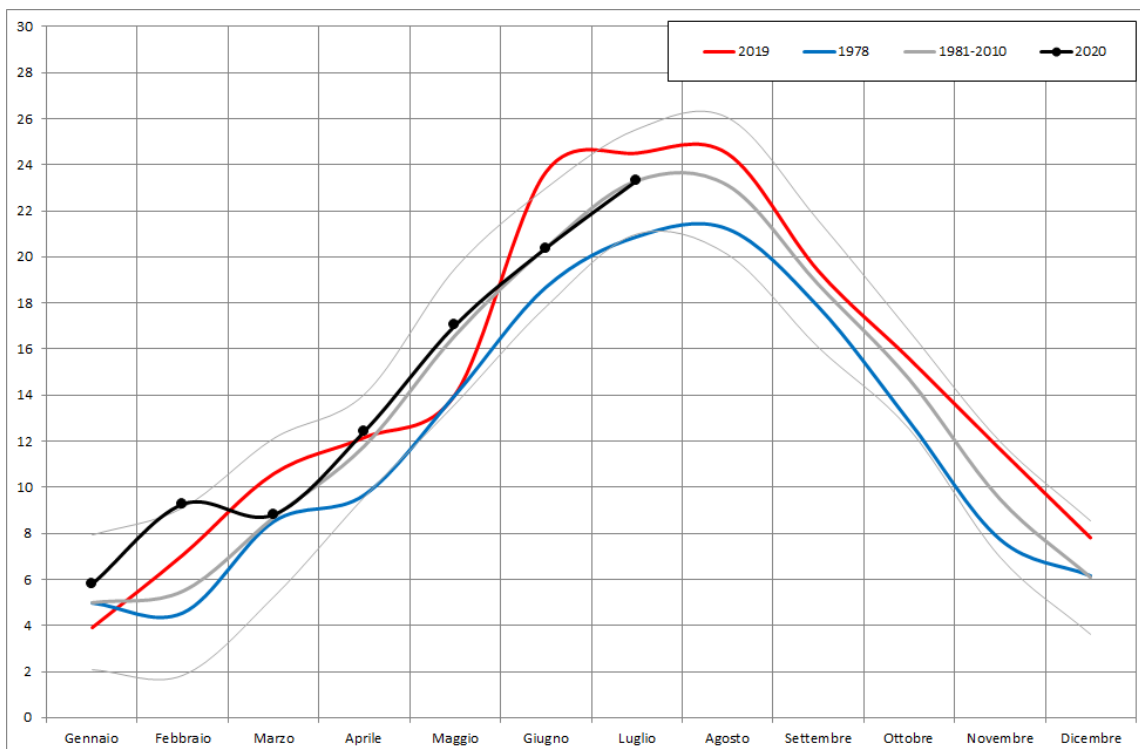
<sup>2</sup>Servizio Agrometeo ASSAM Regione Marche.

<sup>3</sup>valore calcolato a partire da dati misurati da 14 stazioni scelte come rappresentative dell'intero territorio regionale

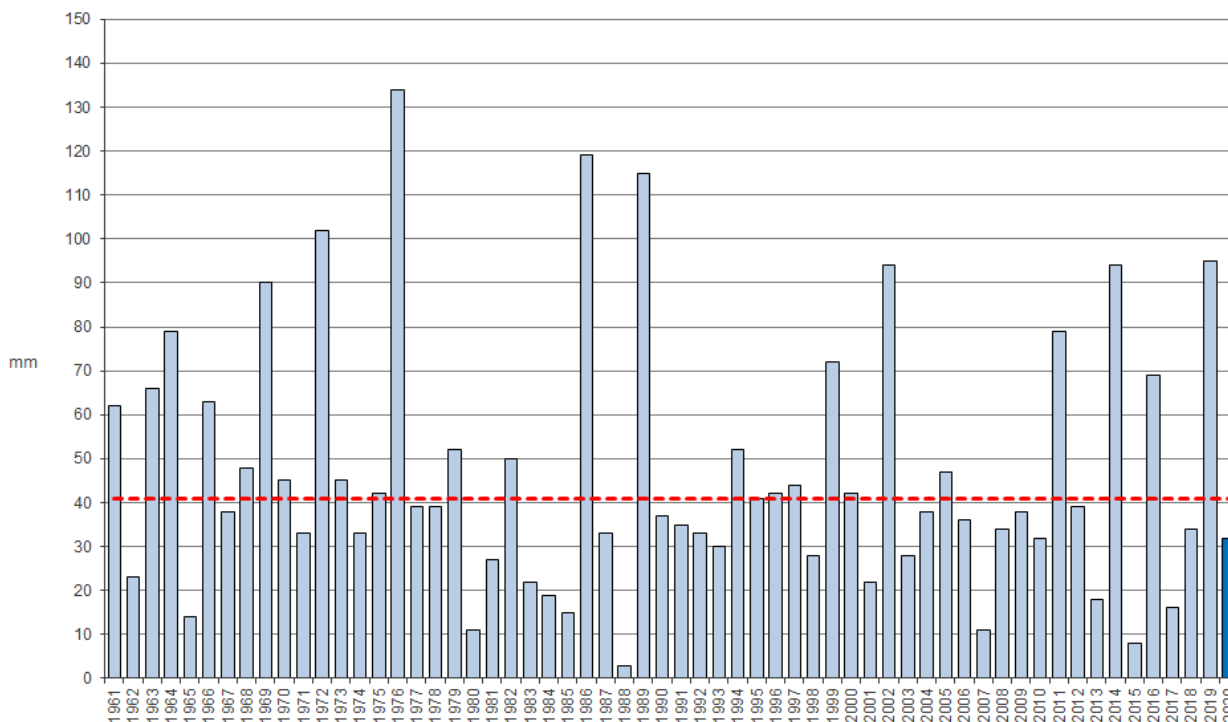
<sup>4</sup>1981-2010 periodo di clima normale (Cli.No., Climatic Normals) scelto secondo le indicazioni del World Meteorological Organization (WMO, 1989: "Calculation of Monthly and Annual 30-Year Standard Normals", WCPD-n.10, WMO-TD/N.341, Geneva, CH)



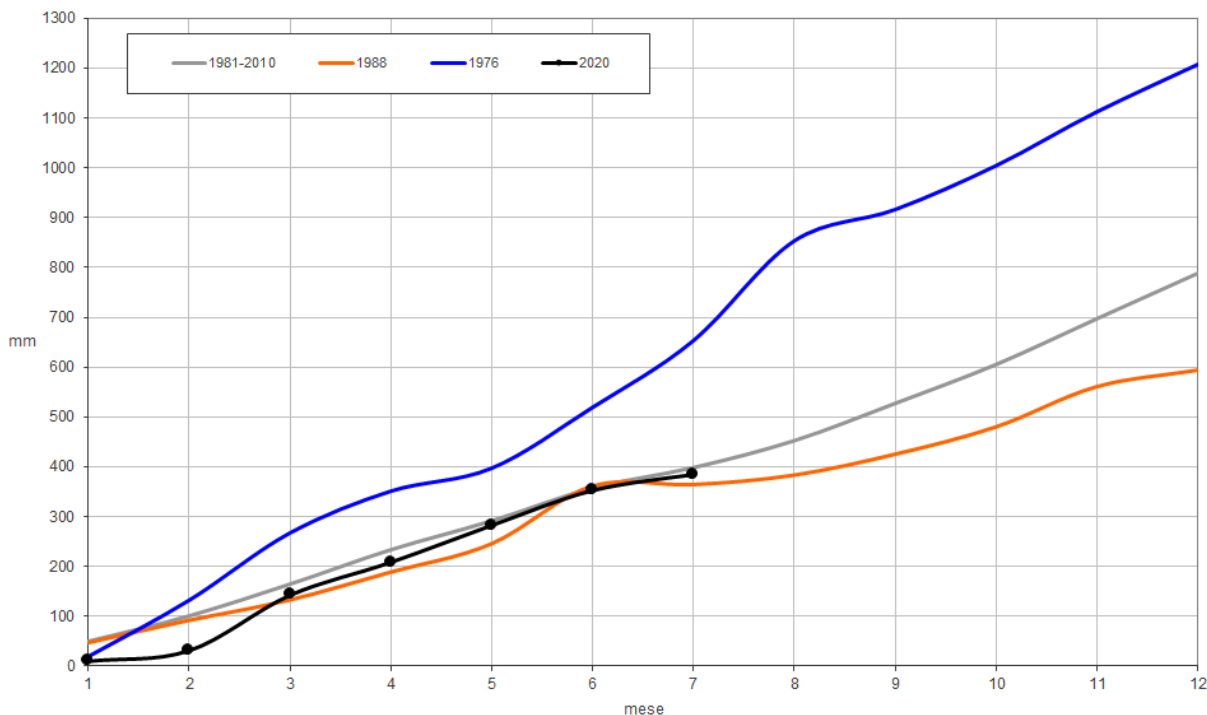
Regione Marche. Andamento anomalia temperatura media del mese di luglio dal 1961 rispetto alla media 1981-2010 (°C).



Regione Marche. Andamento temperatura media mensile (°C); in nero l'anno attuale, in rosso l'anno più caldo dal 1961, in blu l'anno più freddo dal 1961, in grigio la media 1981-2010 ed i limiti rappresentati dalla media +/- due volte la deviazione standard.



Regione Marche. Andamento precipitazione media del mese di luglio dal 1961 (mm); la linea rossa rappresenta la media 1981-2010 (mm).



Regione Marche. Andamento della precipitazione cumulata mensile (mm); in nero l'anno attuale, in blu l'anno più piovoso dal 1961, in arancione l'anno meno piovoso dal 1961, in grigio la media 1981-2010.