



## Regione Marche. Analisi clima aprile 2017

a cura di Danilo Tognetti<sup>1</sup>

### Temperatura

- Temperatura media regionale per il terzo mese consecutivo al di sopra della norma; aprile 2017 con un valore di 13°C fa registrare un +1,2°C rispetto 1981-2010<sup>2</sup>, *ottavo valore record per il mese di aprile dal 1961*. Inoltre, per il *dodicesimo anno consecutivo*, aprile si rileva più caldo della media (l'ultimo mese di aprile più freddo risale al 2005 quando l'anomalia fu di -0,4°C rispetto al trentennio di riferimento).
- Il valore di aprile riporta nella "top ten" degli anni più caldi l'anno in corso; la temperatura del periodo gennaio-aprile, pari a 8,7°C e corrispondente ad una differenza di +0,9°C rispetto al 1981-2010, si piazza infatti all'*ottavo posto nella classifica delle temperature più alte per il primo quadrimestre dell'anno (dal 1961)*.
- La temperatura media degli ultimi 12 mesi (maggio 2016 - aprile 2017) è di 14°C, +0,4°C rispetto al 1981-2010.

### Precipitazione

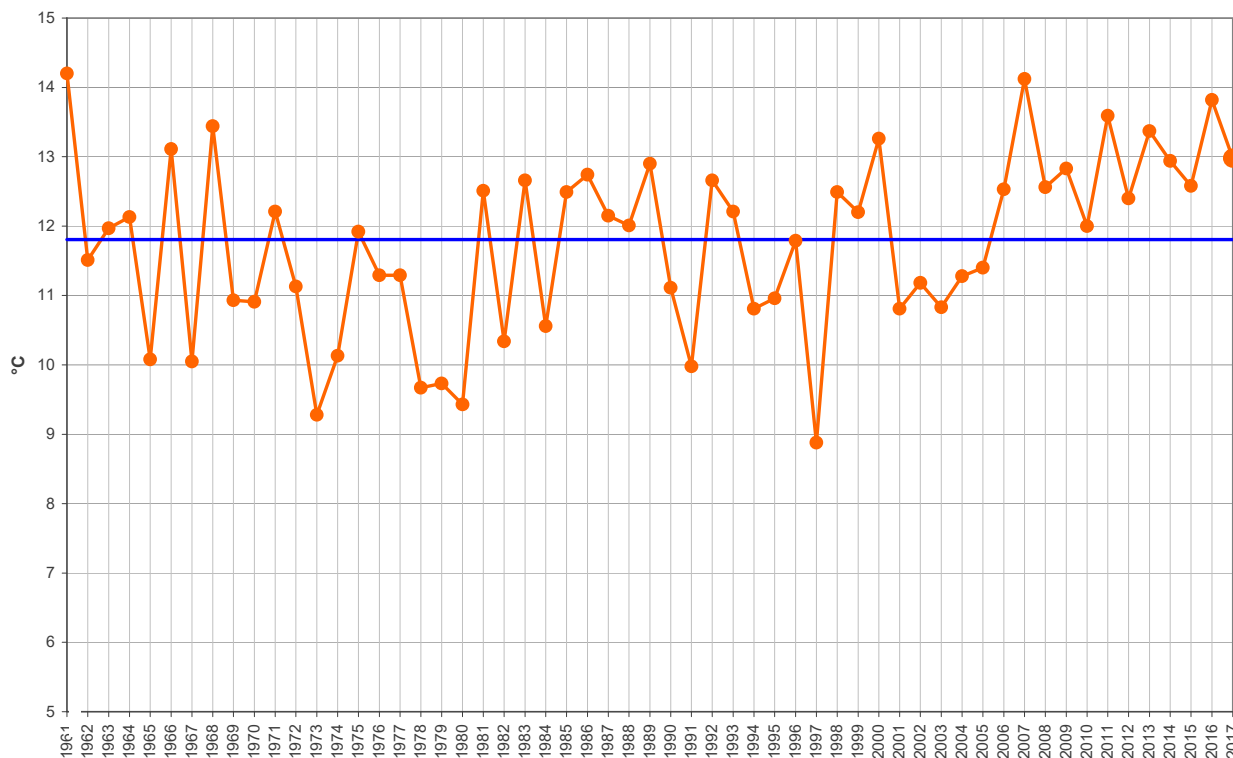
- Aprile è stato lievemente più piovoso della norma, con un totale medio regionale di pioggia caduta pari a 74mm ed un'anomalia di appena +5mm rispetto al 1981-2010.
- La precipitazione totale da inizio anno (gennaio-aprile) è di 375mm, +138mm, *quinto valore record dal 1961*.
- La precipitazione totale degli ultimi 12 mesi (maggio 2016 - aprile 2017) è di 938mm, +136mm rispetto alla media 1981-2010.

Mese	Temperatura media (°C)			Precipitazione (mm)		
	2017	1981-2010	Anomalia	2017	1981-2010	Anomalia
Gennaio	2.5	5.0	-2.5	139	51	88
Febbraio	8.1	5.5	2.7	101	52	49
Marzo	11.0	8.7	2.3	61	65	-4
Aprile	13.0	11.8	1.2	74	70	5
Maggio						
Giugno						
Luglio						
Agosto						
Settembre						
Ottobre						
Novembre						
Dicembre						
<b>Periodo</b>	<b>8.7</b>	<b>7.7</b>	<b>0.9</b>	<b>375</b>	<b>238</b>	<b>138</b>

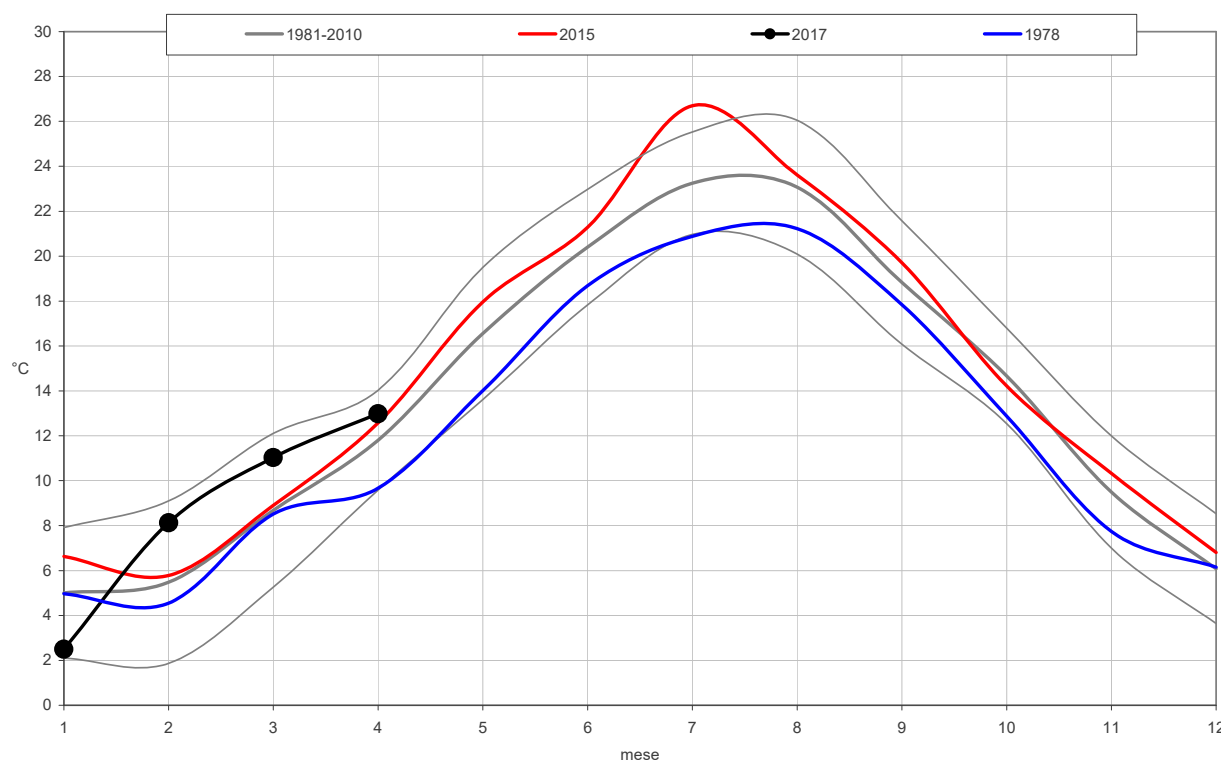
Tabella riepilogo valori mensili 2017, di riferimento 1981-2010, anomalie.

<sup>1</sup> Servizio Agrometeo ASSAM Regione Marche, [tognetti\\_danilo@assam.marche.it](mailto:tognetti_danilo@assam.marche.it)

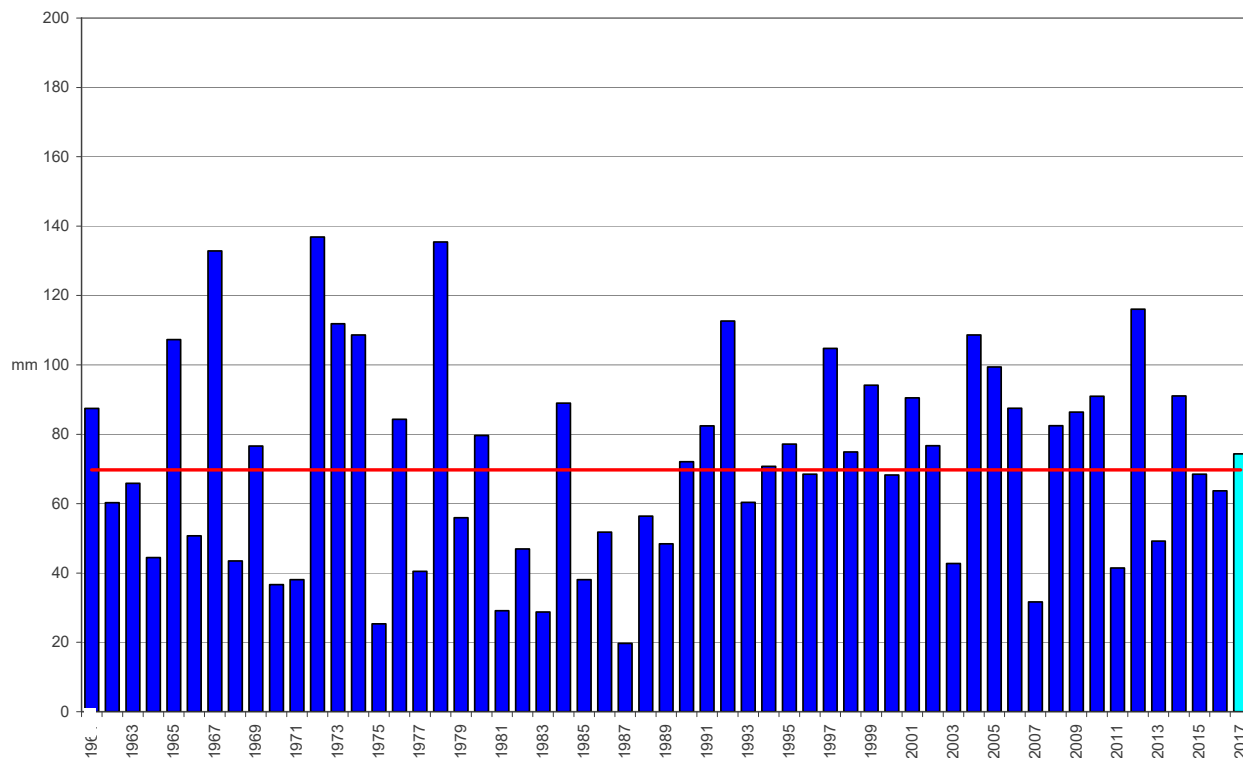
<sup>2</sup> 1981-2010 periodo di clima normale (Cli.No., Climatic Normals) scelto secondo le indicazioni del World Meteorological Organization (WMO, 1989: "Calculation of Monthly and Annual 30-Year Standard Normals", WCPD-n.10, WMO-TD/N.341, Geneva, CH)



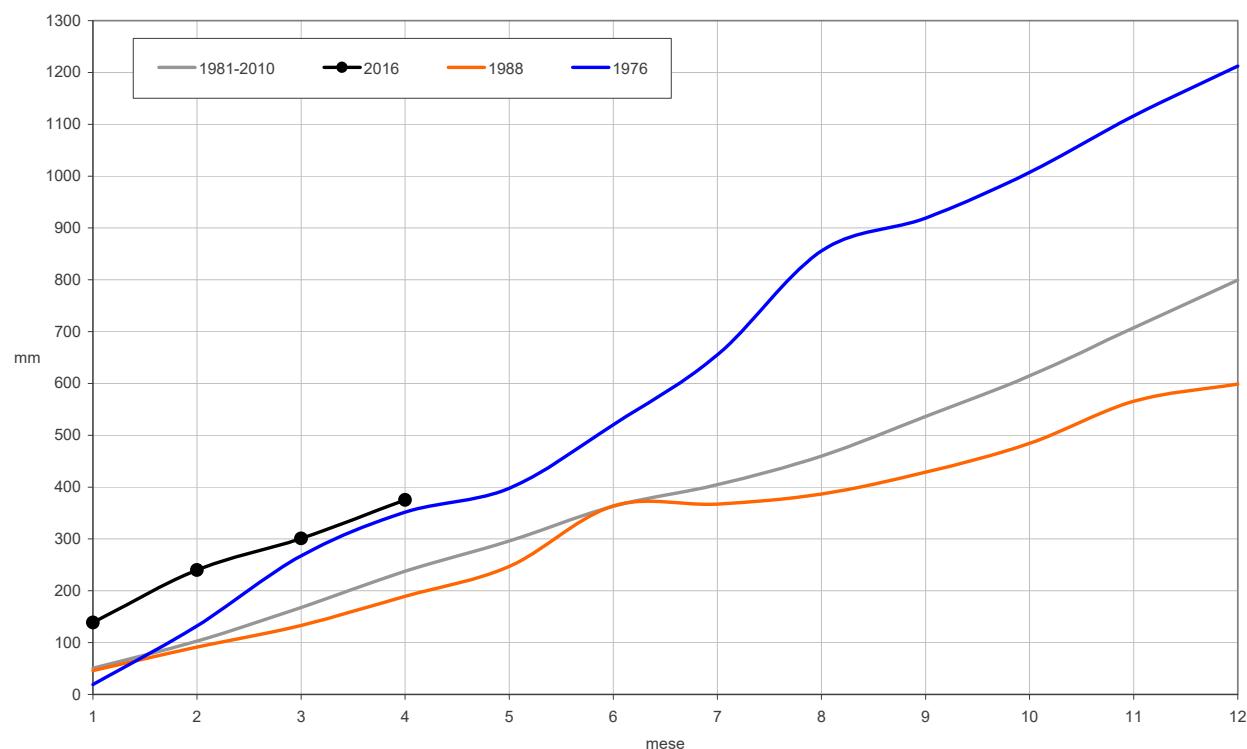
Regione Marche. Andamento temperatura media del mese di aprile dal 1961 (°C); la linea blu rappresenta la media 1981-2010 (°C).



Regione Marche. Andamento temperatura media mensile (°C); in nero l'anno attuale, in rosso l'anno più caldo dal 1961, in blu l'anno più freddo dal 1961, in grigio la media 1981-2010 ed i limiti di due volte la deviazione standard.



Regione Marche. Andamento precipitazione media del mese di aprile dal 1961 (mm); la linea rossa rappresenta la media 1981-2010 (mm).



Regione Marche. Andamento della precipitazione cumulata mensile (mm); in nero l'anno attuale, in blu l'anno più piovoso dal 1961, in arancione l'anno meno piovoso dal 1961, in grigio la media 1981-2010.