

## Gennaio 2012. Piove ancora poco ma (forse) siamo al capolinea.

a cura di Tognetti Danilo<sup>1</sup>

E' dal mese di agosto che le Marche sono sottoposte ad una evidente carenza di precipitazioni, culminata in novembre con un **-76%** rispetto alla media<sup>2</sup>. Qualche leggero miglioramento si è visto in dicembre, **-20%**<sup>3</sup> rispetto al 1961-2000<sup>4</sup>, subito surclassato dal tonfo di gennaio 2012. Infatti, il primo mese dell'anno si è chiuso con un totale medio regionale di 26mm che equivale ad un **-56%** rispetto alla media del quarantennio. Il periodo *agosto 2011 - gennaio 2012* si conferma quindi il più secco dal 1961 con una precipitazione media di **192mm** e una diminuzione del **-58%** rispetto allo stesso periodo del 1961-2000. Diminuzione sostanziosa anche per il numero di giorni piovosi<sup>5</sup>, con una media regionale di **6 giorni**, **-21%** rispetto al quarantennio. Lieve discesa dell'indice SPI-3 (Standardized Precipitation Index a 3 mesi) dopo il temporaneo recupero di dicembre, attestandosi nella classe di *siccità severa*. Continua inoltre la discesa dell'indice a 12 mesi (SPI-12) classificando la siccità annuale ai limiti della *severità*.

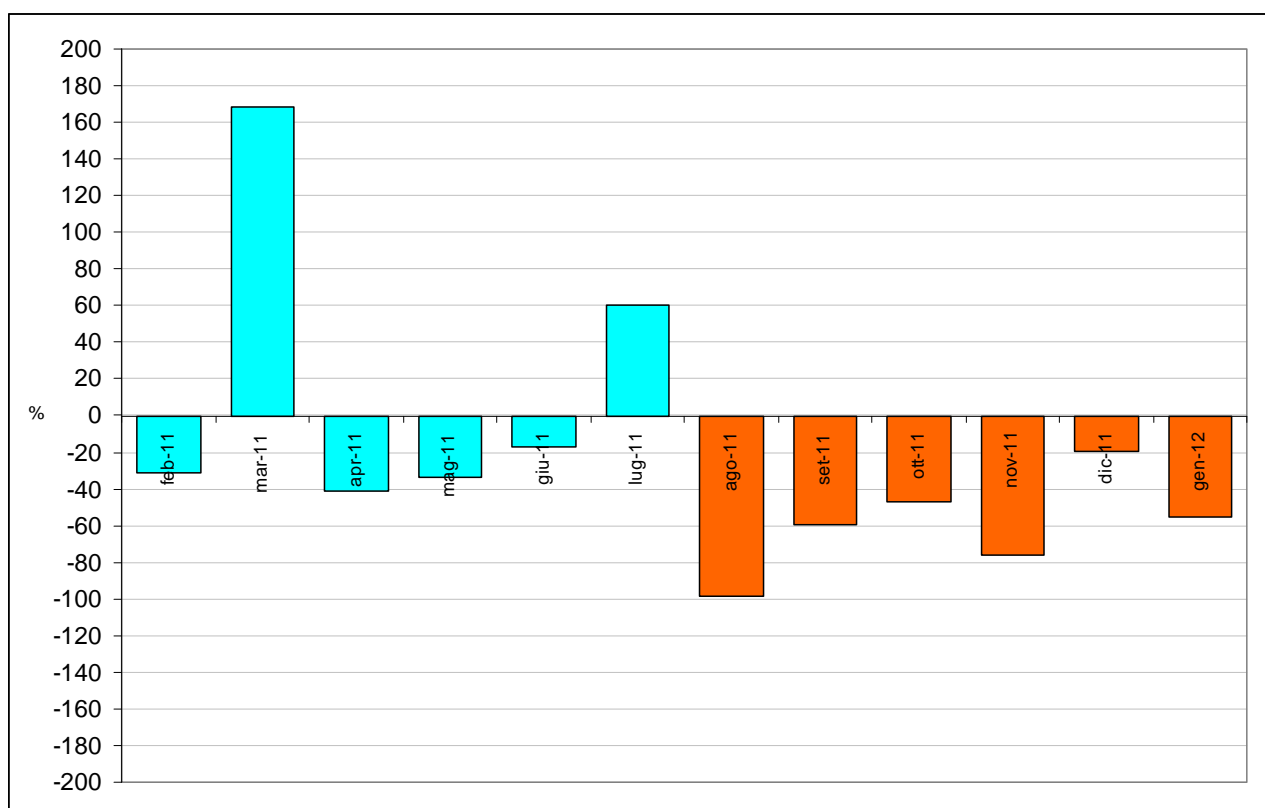


Figura 1. Andamento febbraio 2011 - gennaio 2012 anomalia percentuale mensile della precipitazione rispetto alla media 1961-2000 (fonte: [ASSAM: Regione Marche – Servizio Agrometeo Regionale](#))

<sup>1</sup> Servizio Agrometeo Regione Marche ASSAM, [tognetti\\_danilo@assam.marche.it](mailto:tognetti_danilo@assam.marche.it)

<sup>2</sup> Novembre 2011. Fine di un autunno con poche piogge, Leonesi Stefano, Tognetti Danilo, <http://www.meteo.marche.it/news/novembre2011.pdf>

<sup>3</sup> Nel testo, per i dati medi regionali, si fa riferimento ai dati di temperatura e precipitazione misurati da 15 stazioni del Servizio Agrometeo ASSAM - Regione Marche, scelte come rappresentative di tutto il territorio regionale. I dati antecedenti al 1999 provengono da altrettanti stazioni dell'ex Servizio Idrografico di simili caratteristiche geografiche.

<sup>4</sup> 1961-2000 periodo di clima normale (Cli.No., Climatic Normals) scelto secondo le indicazioni del World Meteorological Organization (WMO, 1989: "Calculation of Monthly and Annual 30-Year Standard Normals", WCPD-n.10, WMO-TD/N.341, Geneva, CH)

<sup>5</sup> giorno con precipitazione totale non inferiore a 1mm

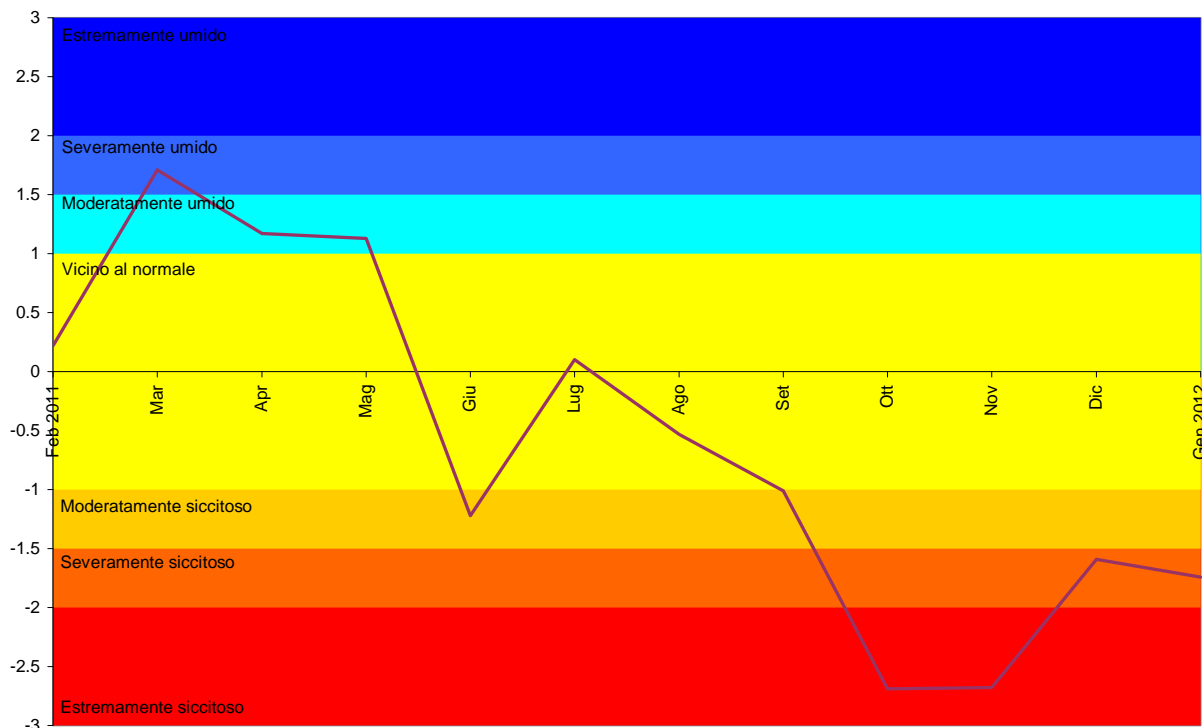


Figura 2. Andamento mensile febbraio 2011 - gennaio 2012 dell'indice SPI a 3 mesi (Fonte: Regione Marche – Servizio Agrometeo Regionale)

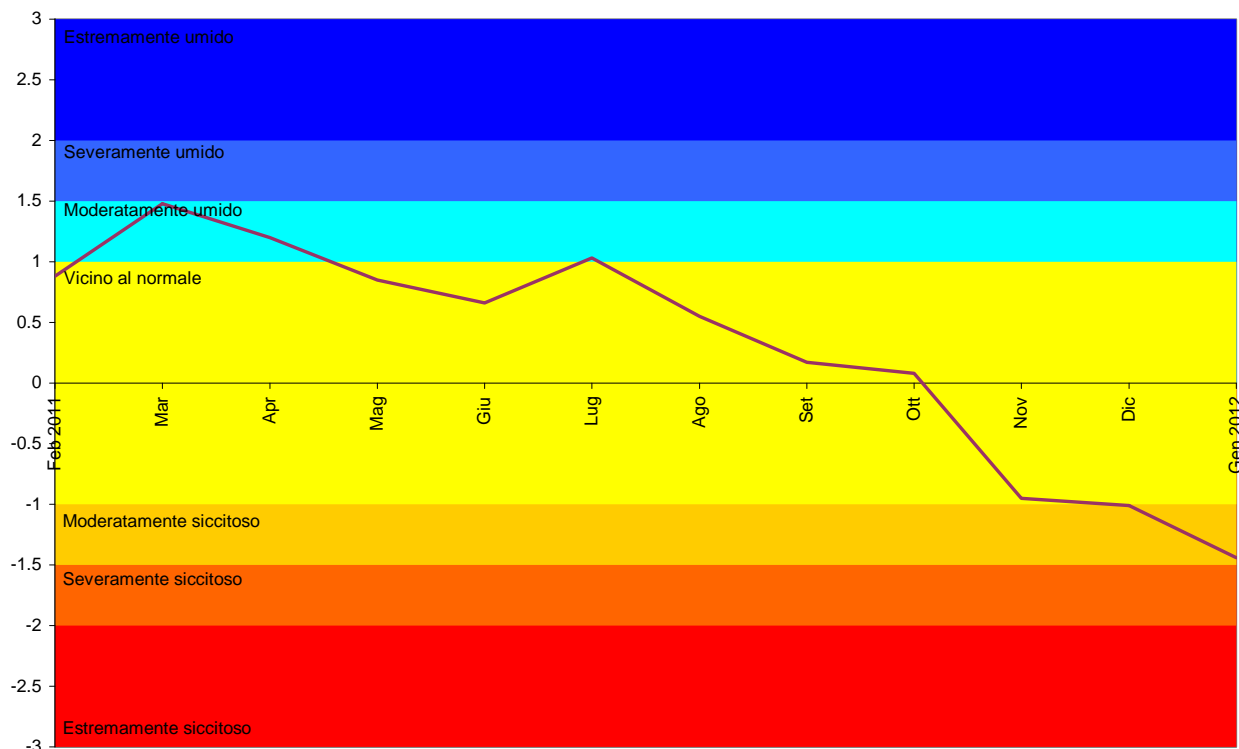


Figura 3. Andamento mensile febbraio 2011 - gennaio 2012 dell'indice SPI a 12 mesi (Fonte: Regione Marche – Servizio Agrometeo Regionale)