

Regione Marche. Analisi clima gennaio 2017

a cura di Danilo Tognetti¹

Temperatura

- Quello del 2017, con una temperatura media di 2,5°C ed un'anomalia di -2,5°C rispetto al 1981-2010², è stato di gran lunga il gennaio più freddo per le Marche degli ultimi 30 anni. Bisogna infatti risalire al 1985 per trovare un mese di gennaio con temperature altrettanto fredde; in quell'anno la temperatura media mensile fu di 2,2°C. Il valore di gennaio 2017 rappresenta il *settimo valore record di temperatura media più bassa, per gennaio, dal 1961*.
- La temperatura media degli ultimi 12 mesi (febbraio 2016 - gennaio 2017) è di 14°C, +0,4°C rispetto al 1981-2010, *decimo valore record dal 1961, insieme agli anni 1991, 2010 e 2014*.

Precipitazione

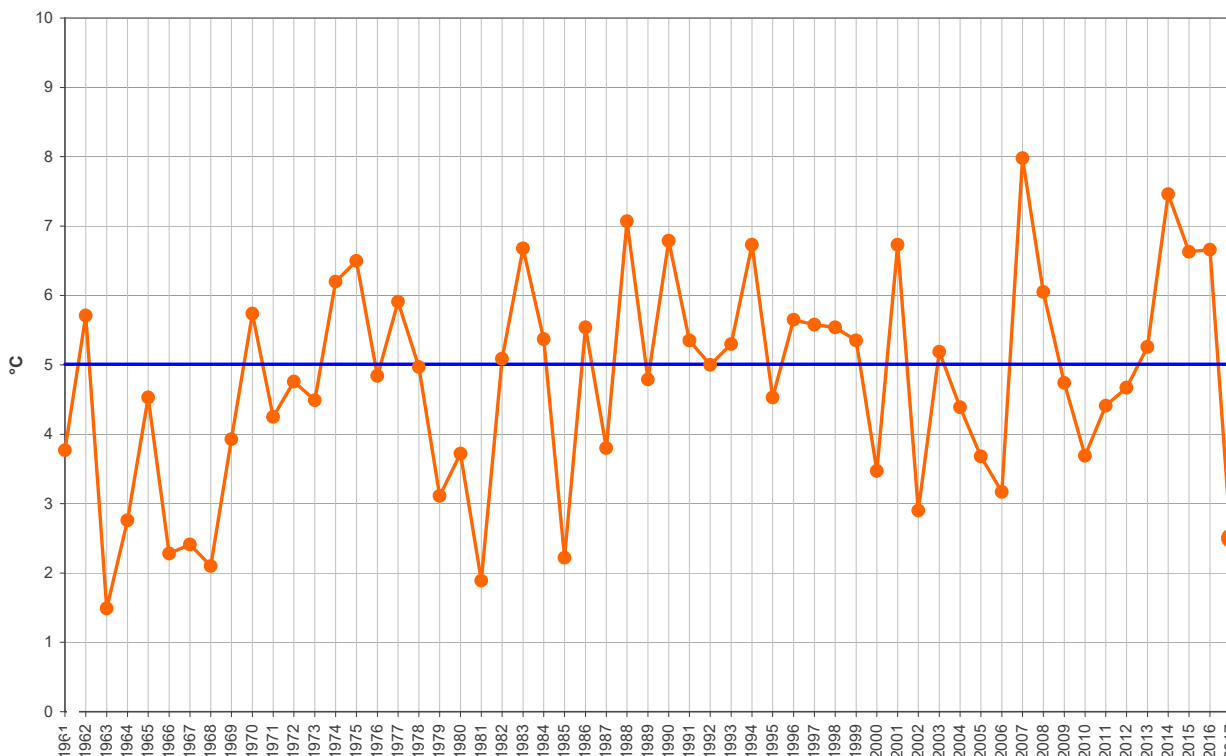
- Da record le precipitazioni, *secondo solo a quelle di gennaio 1963 (150mm): 139mm il totale medio regionale di pioggia caduta, +88mm rispetto al 1981-2010*. Con il 2017, salgono a *cinque gli anni consecutivi* in cui il mese di gennaio è più piovoso della norma.
- La precipitazione totale degli ultimi 12 mesi (febbraio 2016 - gennaio 2017) è di 982mm, +183mm rispetto alla media 1981-2010, *decimo valore record dal 1961*.

Mese	Temperatura media (°C)			Precipitazione (mm)		
	2017	1981-2010	Anomalia	2017	1981-2010	Anomalia
Gennaio	2.5	5.0	-2.5	139	51	88
Febbraio						
Marzo						
Aprile						
Maggio						
Giugno						
Luglio						
Agosto						
Settembre						
Ottobre						
Novembre						
Dicembre						
Periodo	2.5	5.0	-2.5	139	51	88

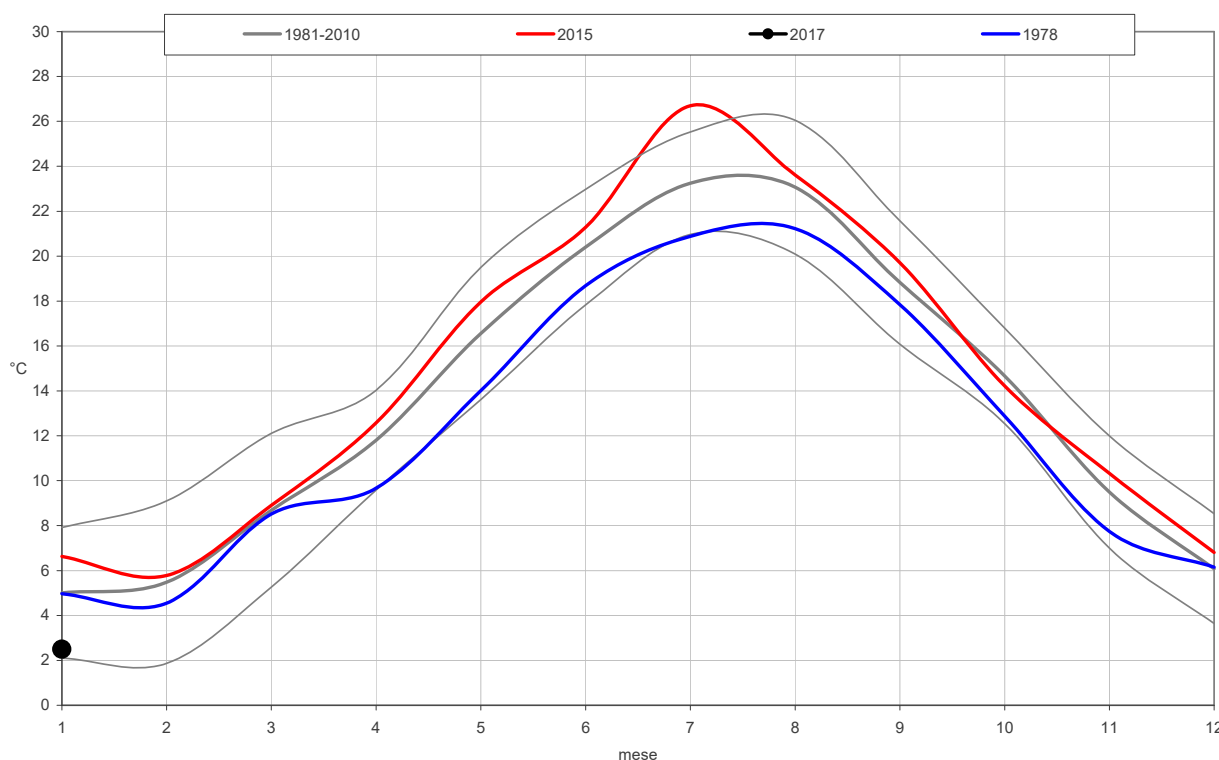
Tabella riepilogo valori mensili 2017, di riferimento 1981-2010, anomalie.

¹ Servizio Agrometeo ASSAM Regione Marche, tognetti_danilo@assam.marche.it

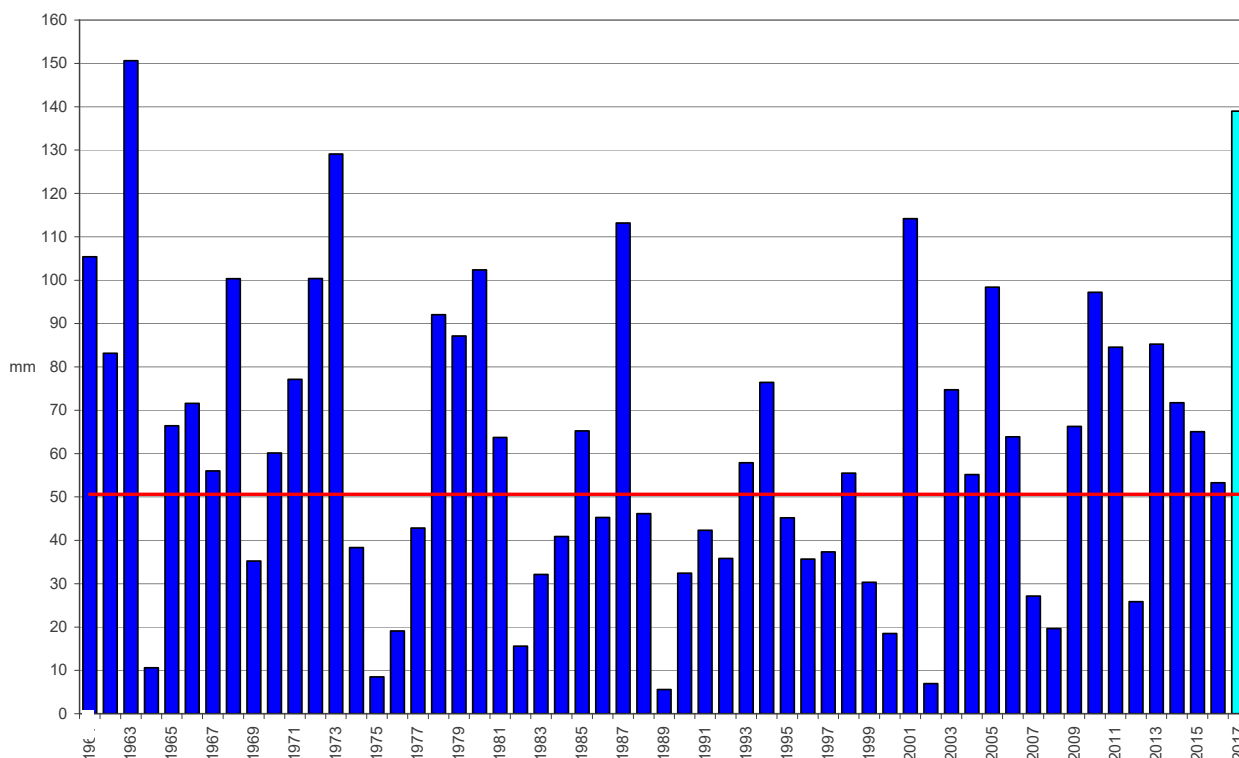
² 1981-2010 periodo di clima normale (Cli.No., Climatic Normals) scelto secondo le indicazioni del World Meteorological Organization (WMO, 1989: "Calculation of Monthly and Annual 30-Year Standard Normals", WCPD-n.10, WMO-TD/N.341, Geneva, CH)



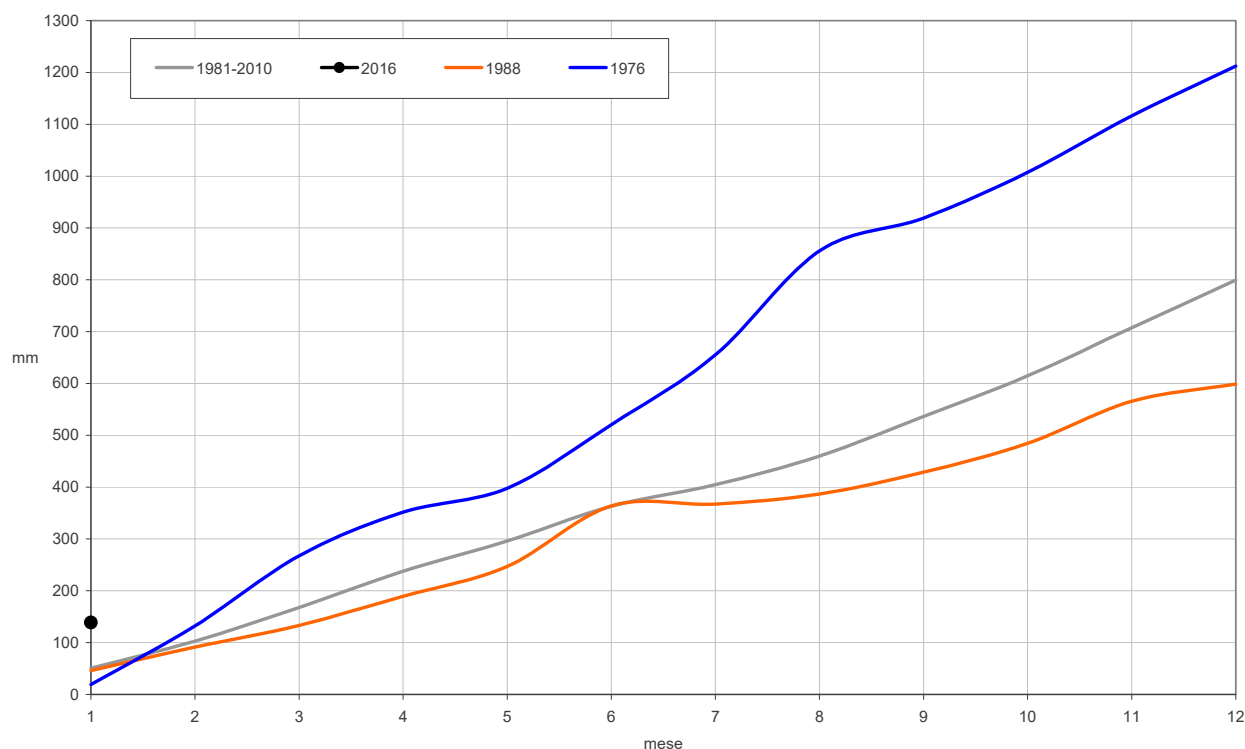
Regione Marche. Andamento temperatura media del mese di gennaio dal 1961 (°C); la linea blu rappresenta la media 1981-2010 (°C).



Regione Marche. Andamento temperatura media mensile (°C); in nero l'anno attuale, in rosso l'anno più caldo dal 1961, in blu l'anno più freddo dal 1961, in grigio la media 1981-2010 ed i limiti di due volte la deviazione standard.



Regione Marche. Andamento precipitazione media del mese di gennaio dal 1961 (mm); la linea rossa rappresenta la media 1981-2010 (mm).



Regione Marche. Andamento della precipitazione cumulata mensile (mm); in nero l'anno attuale, in blu l'anno più piovoso dal 1961, in arancione l'anno meno piovoso dal 1961, in grigio la media 1981-2010.