

## Regione Marche. Analisi clima giugno 2017

a cura di Danilo Tognetti<sup>1</sup>

### Temperatura

- Un giugno decisamente caldo quello del 2017 *secondo solo a quello della torrida estate 2003*. La temperatura media regionale è stata di 23,7°C con un'anomalia di +3,3°C rispetto alla media di riferimento 1981-2010<sup>2</sup>.
- La temperatura media da inizio anno (periodo gennaio-giugno) è pari a 12,6°C, corrispondente ad una differenza di +1,3°C rispetto al 1981-2010, *terzo valore record nella classifica delle temperature più alte per i primi sei mesi dell'anno dal 1961*.
- La temperatura media degli ultimi 12 mesi (luglio 2016 - giugno 2017) è di 14,3°C, +0,7°C rispetto al 1981-2010, *quarto valore record dal 1961*, preceduto dagli anni 2016, 2007 e 2001.

### Precipitazione

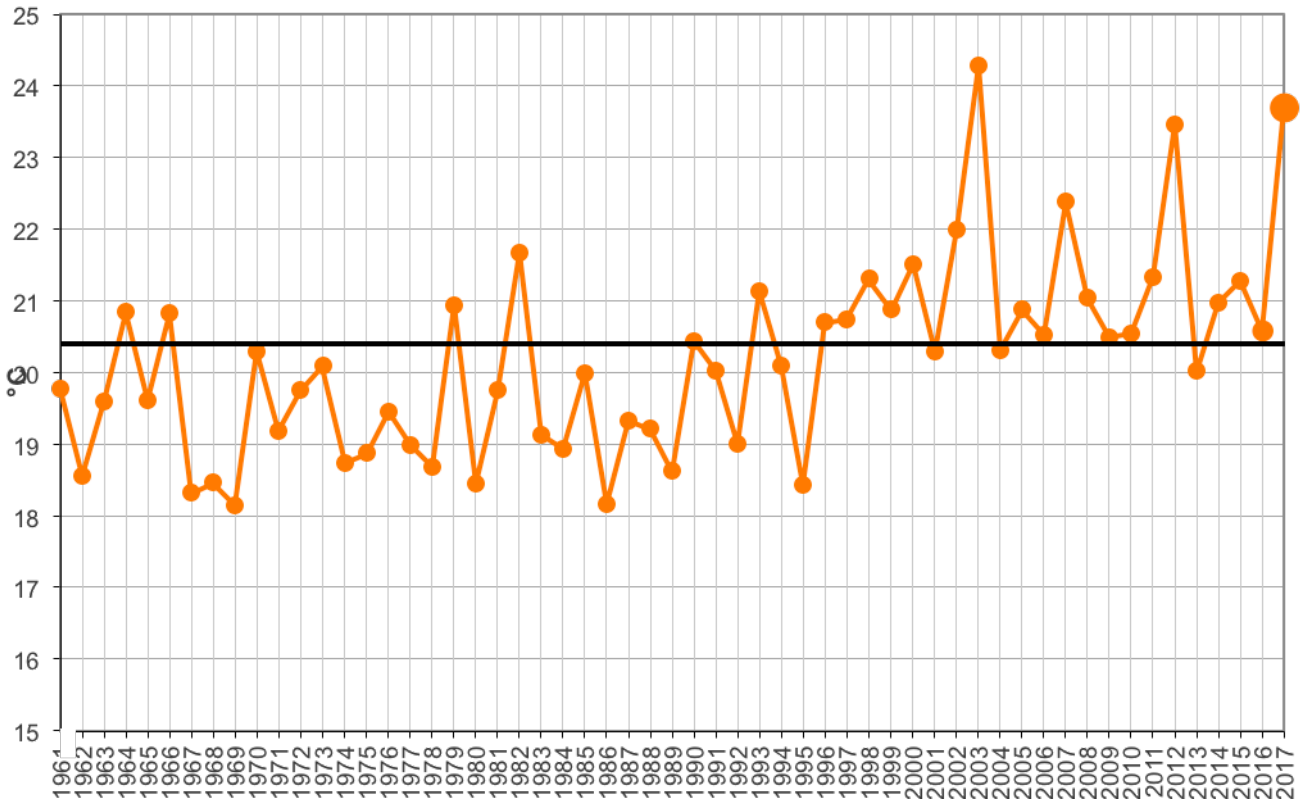
- Le temperature elevate e le scarsissime precipitazioni del mese hanno fatto affiorare i primi segni di siccità nella nostra regione. La precipitazione totale media regionale è stata di 23mm corrispondente ad un deficit di -44mm rispetto al 1981-2010; quindi, quello del 2017 è stato *il terzo giugno più arido per le Marche dal 1961*.
- La precipitazione totale da inizio anno (gennaio-giugno) è di 461mm, +98mm rispetto al 1981-2010.
- La precipitazione totale degli ultimi 12 mesi (luglio 2016 – giugno 2017) è di 817mm, +17mm rispetto alla media 1981-2010.

Mese	Temperatura media (°C)			Precipitazione (mm)		
	2017	1981-2010	Anomalia	2017	1981-2010	Anomalia
Gennaio	2.5	5.0	-2.5	139	51	88
Febbraio	8.1	5.5	2.7	101	52	49
Marzo	11.0	8.7	2.3	61	65	-4
Aprile	13.0	11.8	1.2	74	70	5
Maggio	17.4	16.6	0.8	63	59	4
Giugno	23.7	20.4	3.3	23	67	-44
Luglio						
Agosto						
Settembre						
Ottobre						
Novembre						
Dicembre						
<b>Periodo</b>	<b>12.6</b>	<b>11.3</b>	<b>1.3</b>	<b>461</b>	<b>363</b>	<b>98</b>

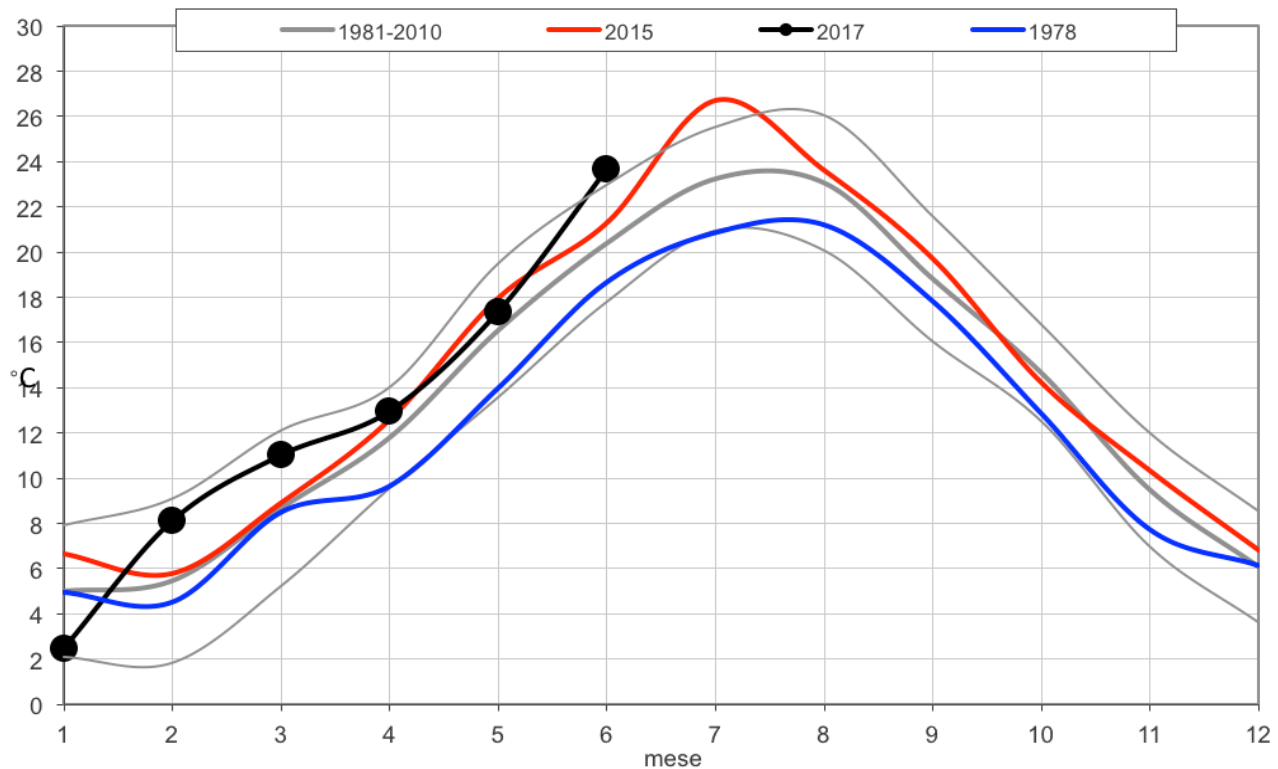
Tabella riepilogo valori mensili 2017, di riferimento 1981-2010, anomalie.

<sup>1</sup> Servizio Agrometeo ASSAM Regione Marche, [tognetti\\_danilo@assam.marche.it](mailto:tognetti_danilo@assam.marche.it)

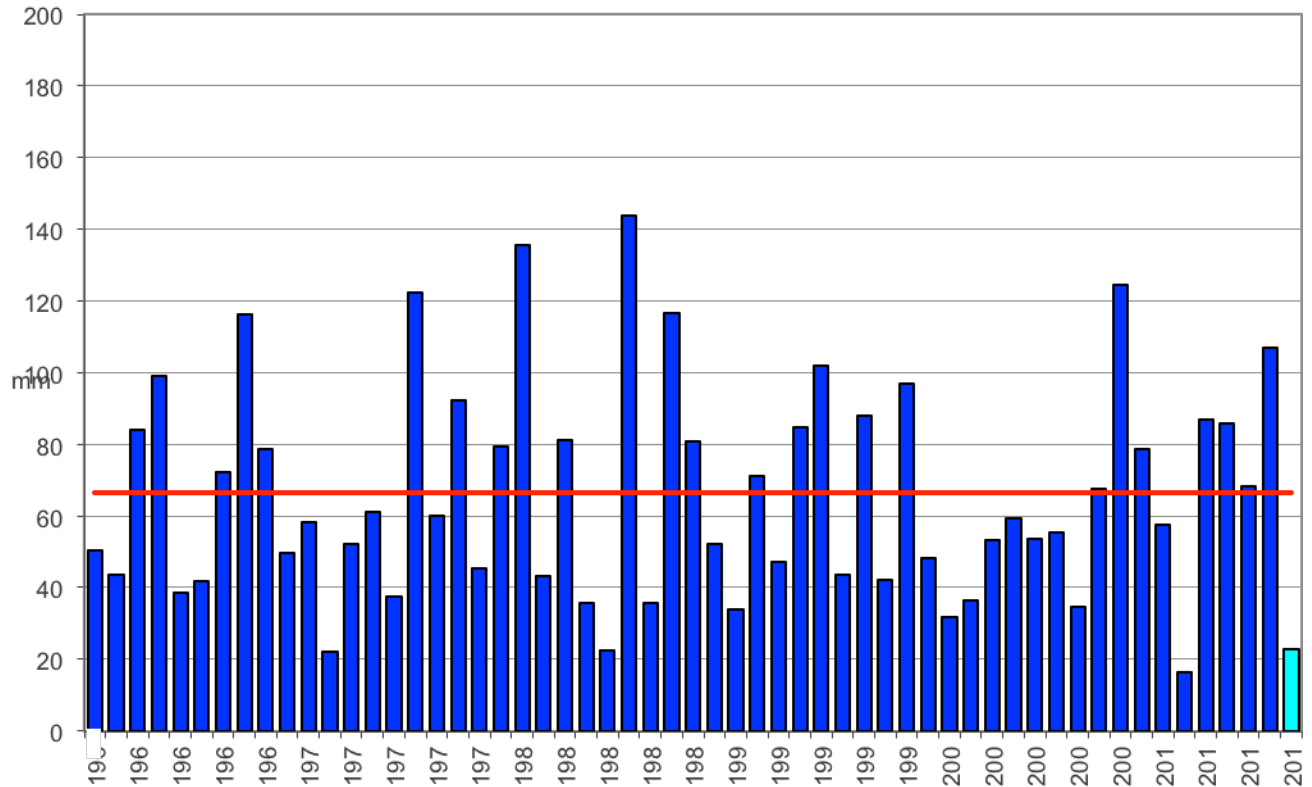
<sup>2</sup> 1981-2010 periodo di clima normale (Cli.No., Climatic Normals) scelto secondo le indicazioni del World Meteorological Organization (WMO, 1989: "Calculation of Monthly and Annual 30-Year Standard Normals", WCPD-n.10, WMO-TD/N.341, Geneva, CH)



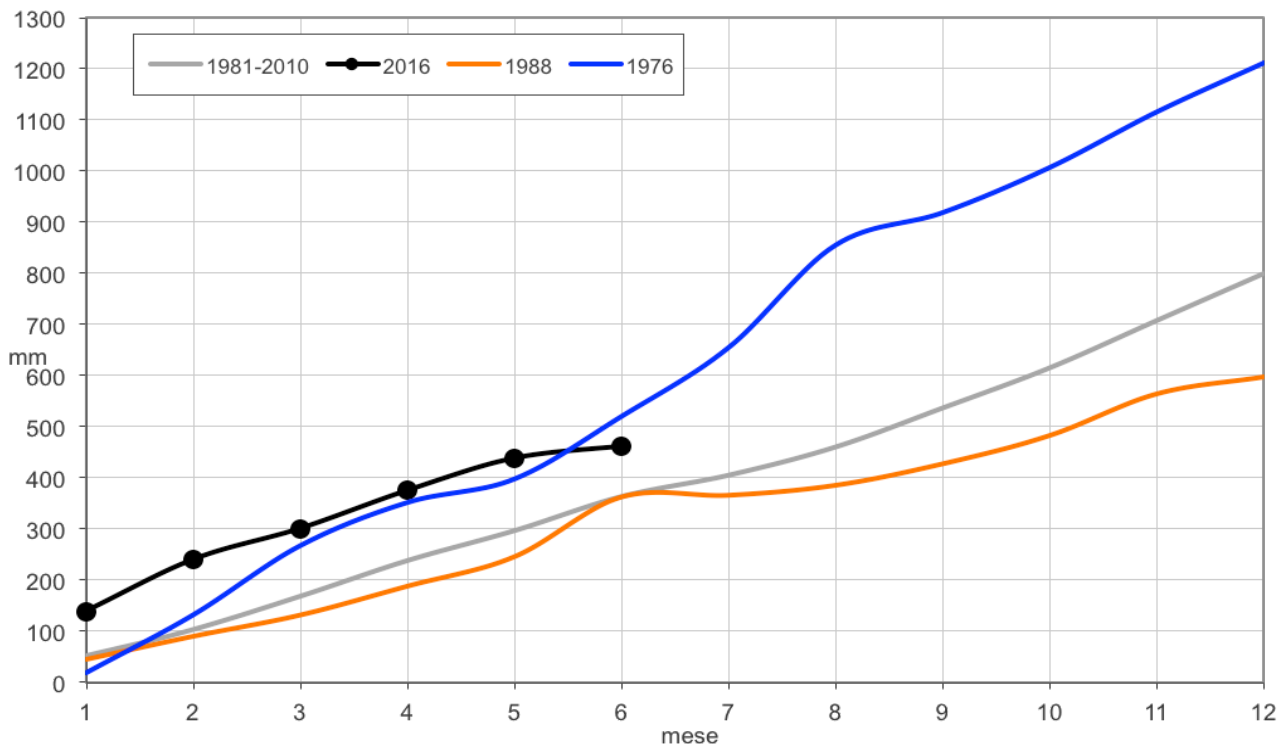
Regione Marche. Andamento temperatura media del mese di giugno dal 1961 (°C); la linea blu rappresenta la media 1981-2010 (°C).



Regione Marche. Andamento temperatura media mensile (°C); in nero l'anno attuale, in rosso l'anno più caldo dal 1961, in blu l'anno più freddo dal 1961, in grigio la media 1981-2010 ed i limiti di due volte la deviazione standard.



Regione Marche. Andamento precipitazione media del mese di giugno dal 1961 (mm); la linea rossa rappresenta la media 1981-2010 (mm).



Regione Marche. Andamento della precipitazione cumulata mensile (mm); in nero l'anno attuale, in blu l'anno più piovoso dal 1961, in arancione l'anno meno piovoso dal 1961, in grigio la media 1981-2010.