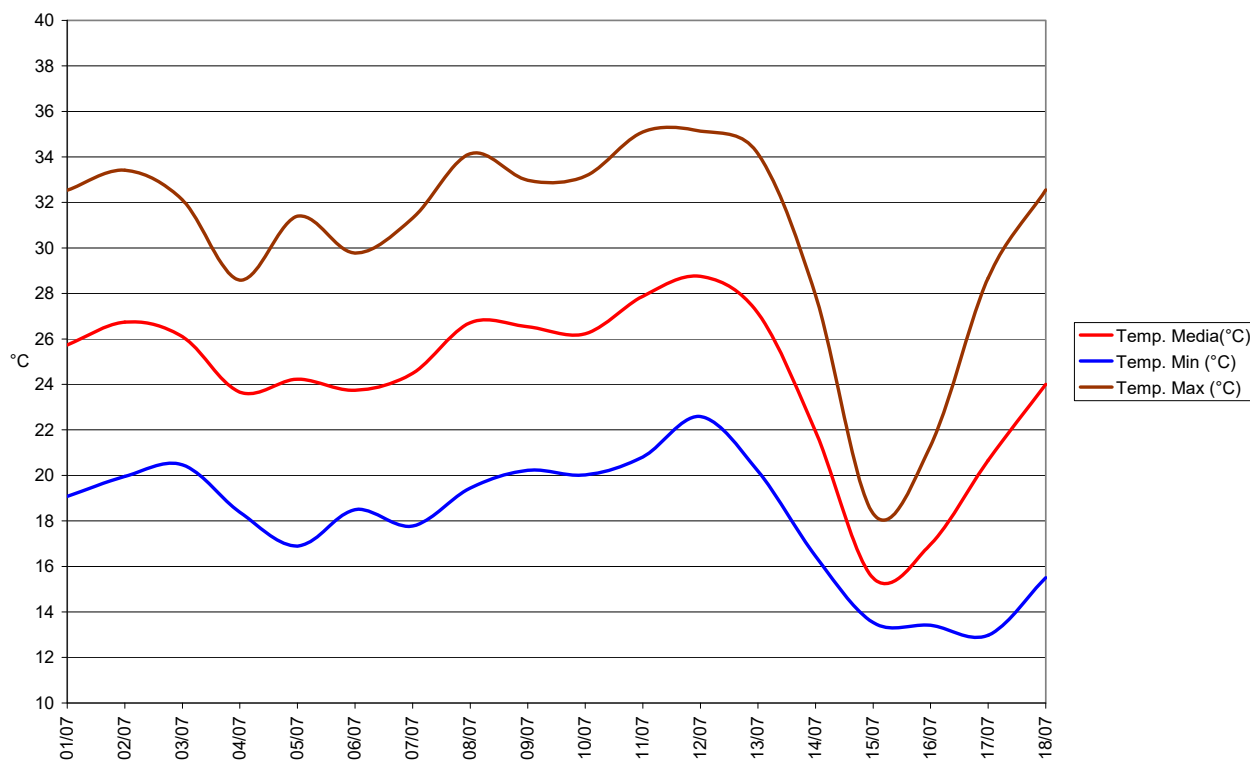


Marche. Analisi del maltempo dei giorni 15-16 luglio 2016

Il giorno venerdì 15 luglio, a seguito di una discesa depressionaria artica, un minimo di pressione si è andato a formare sul Tirreno, scivolando da nord verso sud. L'aria fredda settentrionale ha causato una marcata flessione termica, da un lato provvidenziale per una Penisola "boccheggiante" sotto la morsa dell'aria torrida nord-africana, dall'altro deleteria per l'estrema attività temporalesca scatenata proprio dal forte contrasto termico.

Sulle Marche, in base ai dati misurati dalla nostra [rete di rilevamento dei dati meteorologici](#), la temperatura media regionale¹ ha subito, nell'arco di sole 48 ore, un calo di oltre 11°C passando dai 27,1°C di mercoledì 13 ai 15,5°C di venerdì 15. Tra le stazioni della rete, quella che ha fatto registrare il maggiore salto termico è stata [Castignano](#) passando da 29,2°C a 15,3°C, -14°C (vedi tabella).

Sempre nella giornata di venerdì, abbondanti ed intense sono state le precipitazioni, in particolare sulle province meridionali e sul settore costiero; precipitazioni che poi sono continuate anche nella giornata di sabato. La pioggia oraria più intensa è stata registrata sia dalla stazione di [Montelparo](#), alle ore 11 del giorno 15, che da quella di [Falconara M.](#), alle ore 7 dello stesso giorno, pari a 30mm. Il maggiore accumulo di pioggia giornaliera lo ha registrato sempre la stazione di Montelparo, pari a 96mm, *quinto valore record per la stazione da quando è in funzione*. Nei due giorni 15-16 luglio, la stessa stazione ha rilevato un totale di pioggia caduta pari a 112mm.

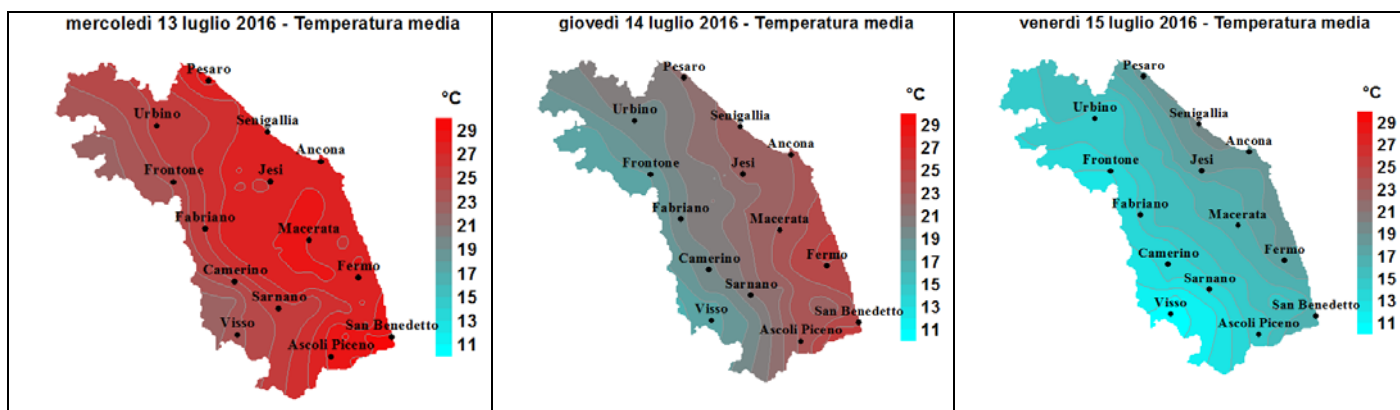


Andamento giornaliero temperatura minima, massima e media regionale, periodo 1-18 luglio 2016 (°C)

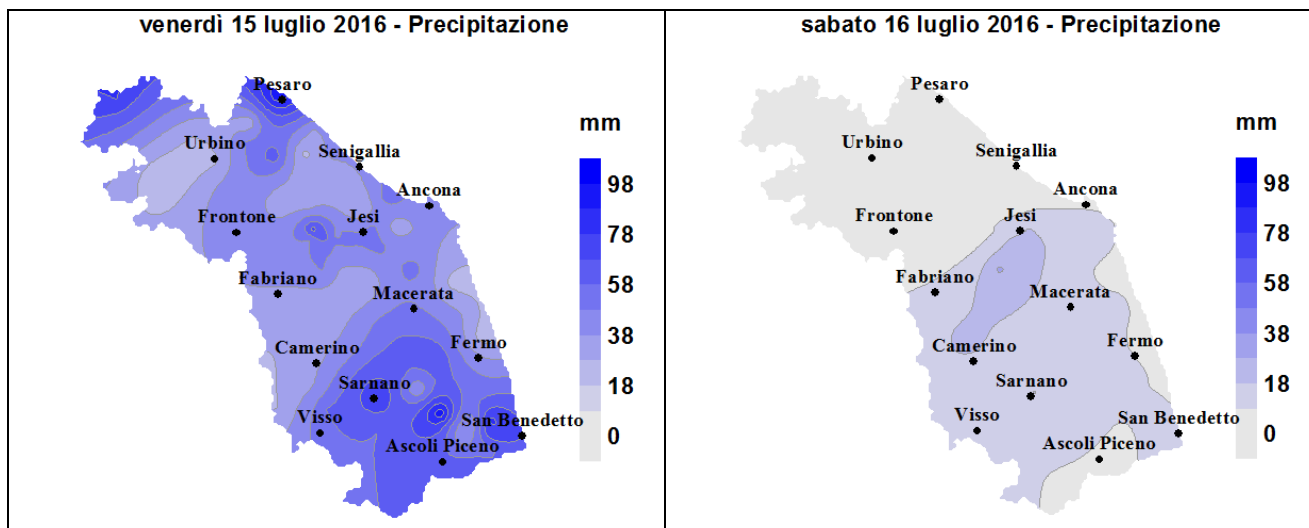
¹ media calcolata sulla base dei dati rilevati da 14 stazioni scelte come rappresentative dell'intero territorio regionale

Comune	Temperatura (°C)				
	Mercoledì 13 luglio	Giovedì 14 luglio	Venerdì 15 luglio	Differenza giorni 13 e 14	Differenza giorni 13 e 15
Castignano	29.2	23.4	15.3	-5.8	-14.0
Montefortino	25.2	19.2	11.6	-6.0	-13.6
Montedinove	28.6	23.4	15.1	-5.2	-13.5
Castel di Lama	28.4	23.9	15.0	-4.5	-13.5
Offida	29.2	24.3	15.7	-4.9	-13.5
Maltignano	29.2	25.0	15.9	-4.2	-13.3
Visso	24.1	17.9	10.8	-6.2	-13.3
Castelraimondo	26.4	19.8	13.3	-6.6	-13.1
Serrapetrona	27.8	20.9	14.7	-6.9	-13.1
Cupra Marittima	28.5	23.5	15.6	-5.0	-12.9

Tabella delle 10 località che hanno fatto registrare il calo maggiore delle temperature dal giorno 13 al giorno 15.



Mappe della temperatura media giornaliera, periodo 13-15 luglio 2016 (°C).



Mappe della precipitazione totale giornaliera, periodo 15-16 luglio 2015 (mm)