

Regione Marche. Analisi clima luglio 2016

a cura di Danilo Tognetti¹

Temperatura

- Luglio 2016 con una temperatura media di 24,5°C ed un'anomalia di +1,2°C rispetto alla media 1981-2010² è stato il sesto mese di luglio più caldo per le Marche dal 1961. Il record appartiene al mese di luglio dello scorso con una temperatura media pari a 26,7°C.
- La temperatura media da inizio anno (periodo gennaio-luglio) è di 14,3°C, pari ad un'anomalia di +1,3°C rispetto al 1981-2010, *secondo valore record, a pari merito con il 2015*, per il periodo dal 1961.
- L'anomalia della temperatura media del periodo agosto 2015 – luglio 2016 (ultimi 12 mesi) si posiziona sulla soglia di un grado centigrado, secondo valore **record per il periodo dal 1961 a pari merito con agosto 2014 - luglio 2015**. Il record spetta a agosto 2006 - luglio 2007 con 14,9°C. Termina così con luglio il periodo, iniziato nel settembre 2015, *in cui la temperatura media regionale stabilisce il record di caldo per gli ultimi 12 mesi*.

Precipitazione

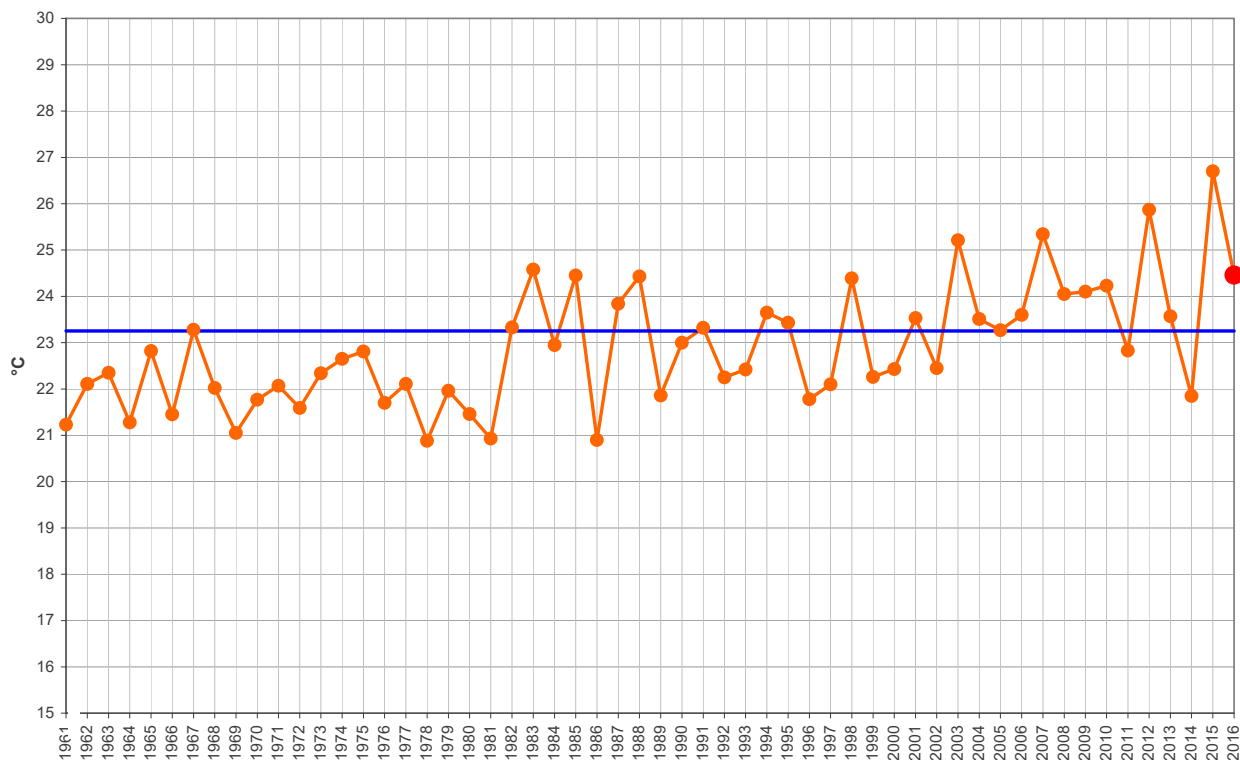
- La precipitazione media regionale di luglio 2016 è stata di 69mm corrispondente ad un incremento di +27mm rispetto al 1981-2010.
- La precipitazione da inizio anno (periodo gennaio-luglio) è pari a 610mm, +205mm rispetto alla media 1981-2010, *sesto valore record per il periodo dal 1961*.
- La precipitazione del periodo agosto 2015 – luglio 2016 (ultimi 12 mesi) è pari a 951mm, +151mm rispetto al totale medio 1981-2010.

Mese	Temperatura media (°C)			Precipitazione (mm)		
	2016	1981-2010	Anomalia	2016	1981-2010	Anomalia
Gennaio	6.7	5.0	1.7	53	51	3
Febbraio	9.2	5.5	3.7	92	52	39
Marzo	9.2	8.7	0.5	125	65	60
Aprile	13.8	11.8	2.0	64	70	-6
Maggio	16.2	16.6	-0.4	100	59	41
Giugno	20.6	20.4	0.2	107	67	40
Luglio	24.5	23.3	1.2	69	42	27
Agosto		23.1			55	
Settembre		18.8			76	
Ottobre		14.7			79	
Novembre		9.5			93	
Dicembre		6.1			92	
Periodo	14.3	13.6	1.3	610	799	205

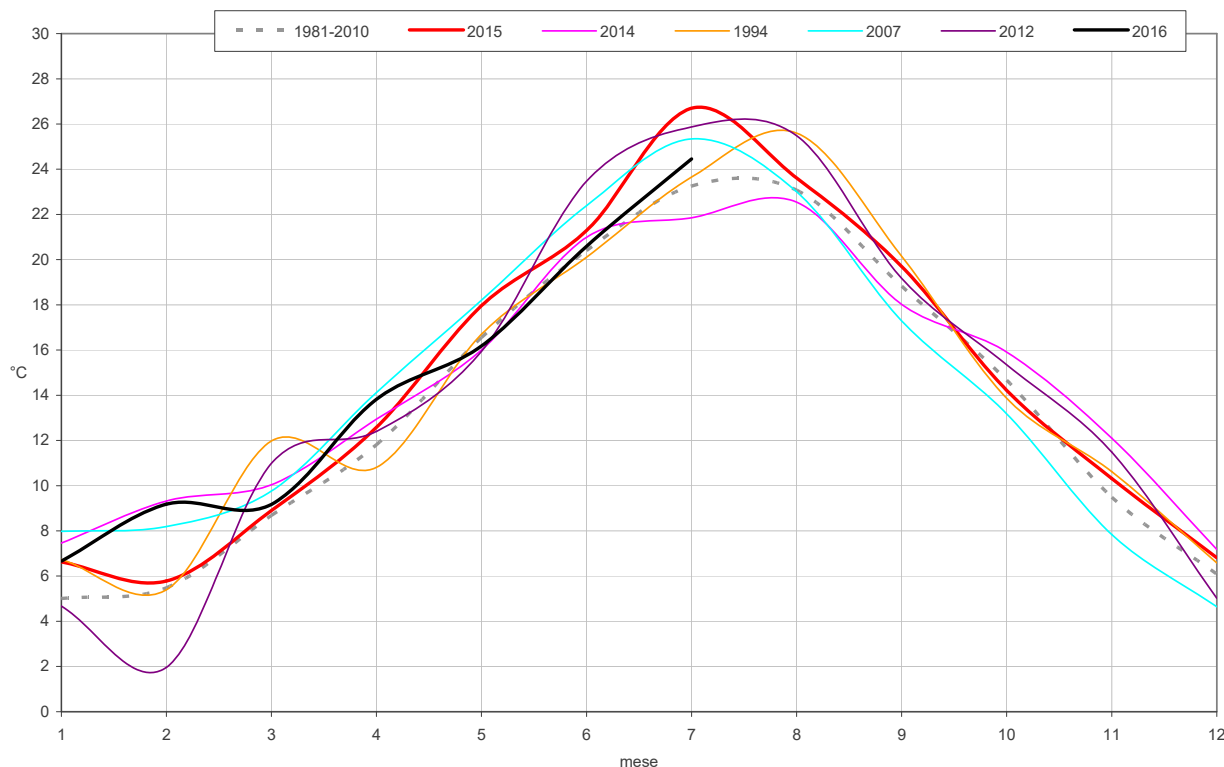
Tabella riepilogo valori mensili 2016, di riferimento 1981-2010, anomalie.

¹ Servizio Agrometeo ASSAM Regione Marche, tognetti_danilo@assam.marche.it

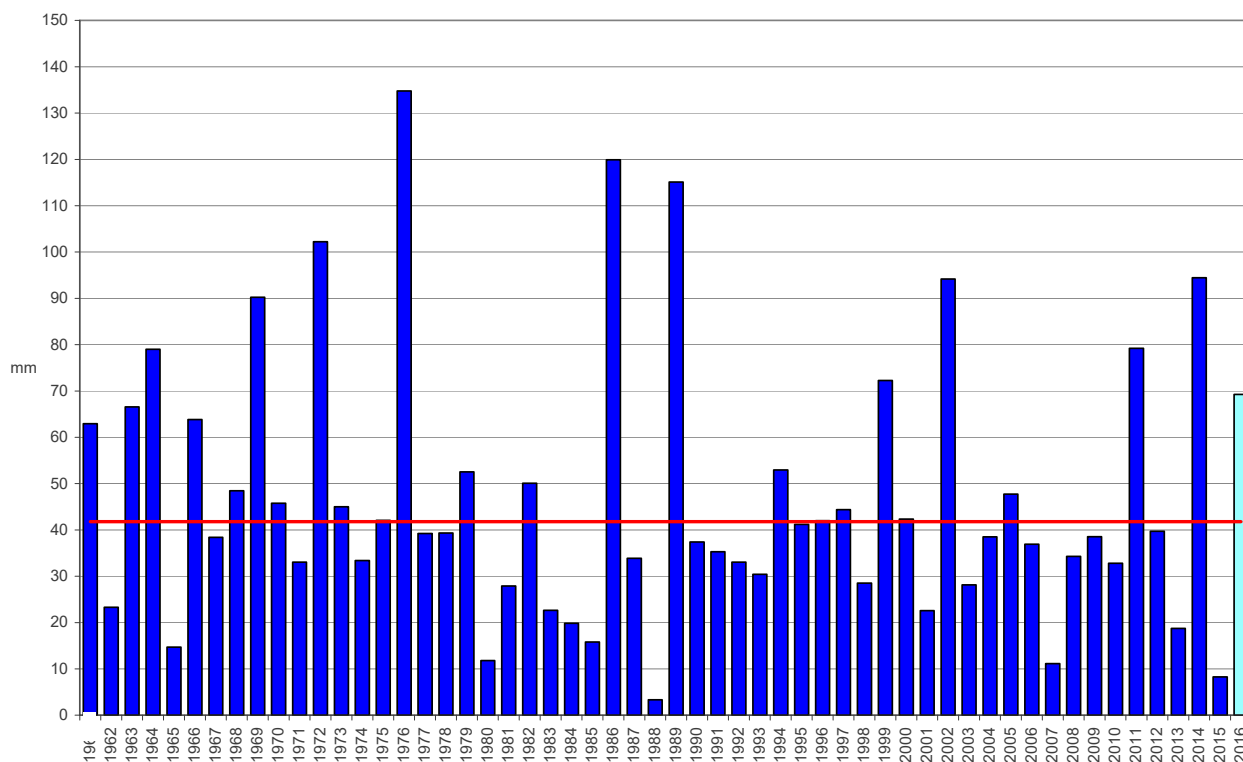
² 1981-2010 periodo di clima normale (Cli.No., Climatic Normals) scelto secondo le indicazioni del World Meteorological Organization (WMO, 1989: "Calculation of Monthly and Annual 30-Year Standard Normals", WCPD-n.10, WMO-TD/N.341, Geneva, CH)



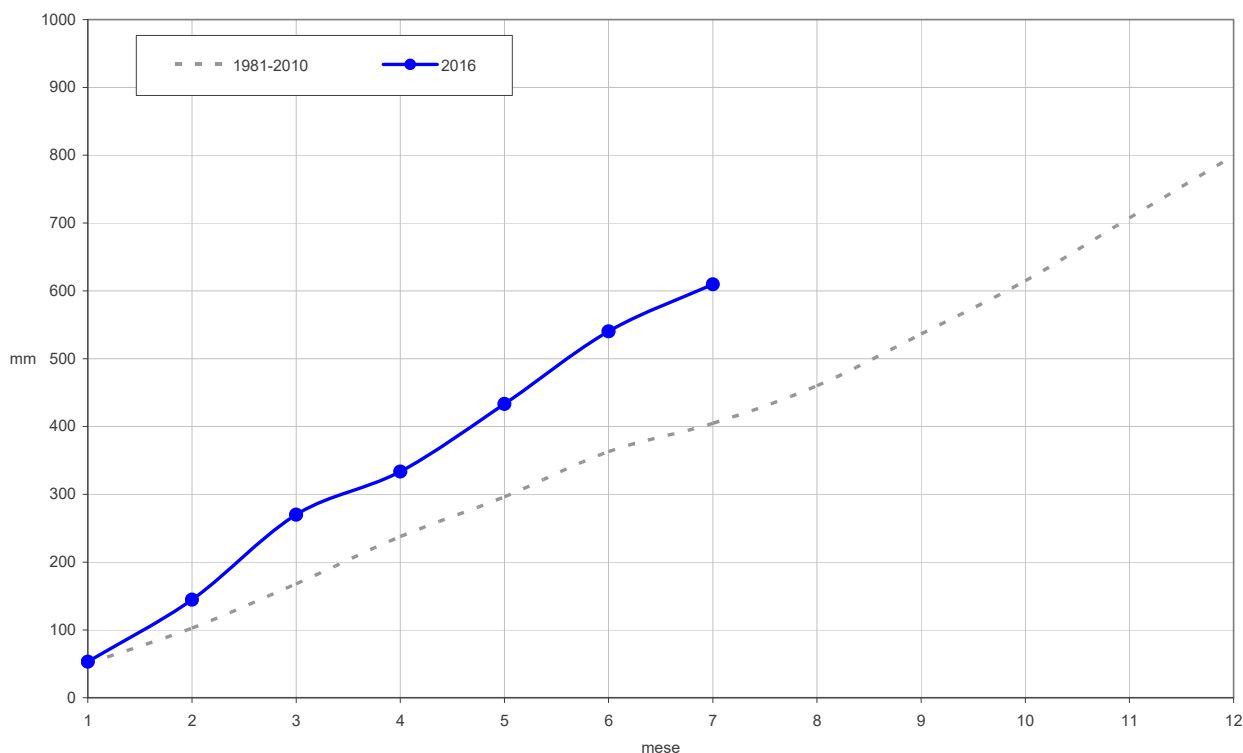
Regione Marche. Andamento temperatura media del mese di luglio dal 1961 (°C); la linea blu rappresenta la media 1981-2010 (°C).



Regione Marche. Andamento della temperatura media mensile (°C) dei cinque anni più caldi; in nero l'andamento mensile dell'anno attuale, in rosso l'anno più caldo, in grigio tratteggiato la media 1981-2010.



Regione Marche. Andamento precipitazione media del mese di luglio dal 1961 (mm); la linea rossa rappresenta la media 1981-2010 (mm).



Regione Marche. Andamento della precipitazione cumulata mensile (mm); in grigio tratteggiato la media 1981-2010.