

Regione Marche. Analisi clima maggio 2017

a cura di Danilo Tognetti¹

Temperatura

- A differenza dello scorso anno, il mese di maggio è stato più caldo della norma con una temperatura media regionale di 17,4°C ed un'anomalia di +0,8°C rispetto alla media di riferimento 1981-2010².
- La temperatura del periodo gennaio-maggio, pari a 10,4°C, corrispondente ad una differenza di +0,9°C rispetto al 1981-2010, si piazza *al sesto posto nella classifica delle temperature più alte per i primi cinque mesi dell'anno dal 1961*.
- La temperatura media degli ultimi 12 mesi (giugno 2016 - maggio 2017) è di 14,1°C, +0,5°C rispetto al 1981-2010.

Precipitazione

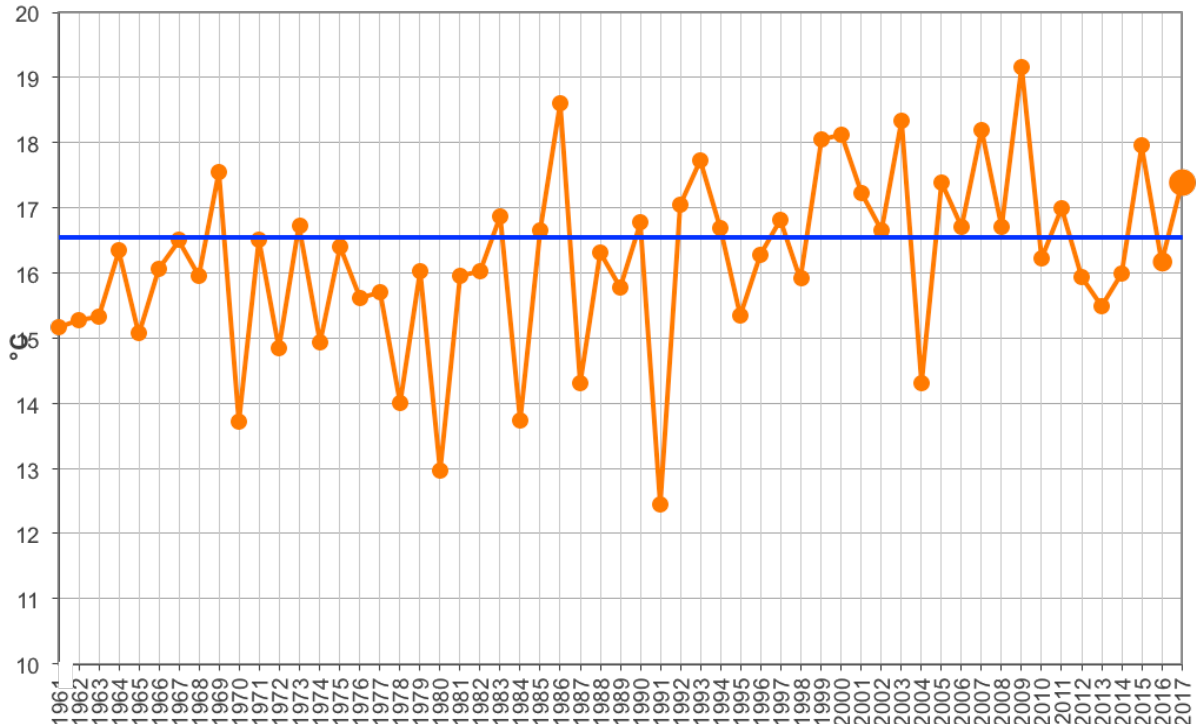
- Come per i quattro anni precedenti, anche nel 2017 maggio è stato più piovoso della norma, anche se lievemente; con un totale medio regionale di pioggia caduta pari a 63mm l'anomalia rispetto al 1981-2010 è stata di +4mm.
- La precipitazione totale da inizio anno (gennaio-maggio) è di 438mm, +142mm, *ottavo valore record dal 1961*.
- La precipitazione totale degli ultimi 12 mesi (giugno 2016 – maggio 2017) è di 901mm, +101mm rispetto alla media 1981-2010.

Mese	Temperatura media (°C)			Precipitazione (mm)		
	2017	1981-2010	Anomalia	2017	1981-2010	Anomalia
Gennaio	2.5	5.0	-2.5	139	51	88
Febbraio	8.1	5.5	2.7	101	52	49
Marzo	11.0	8.7	2.3	61	65	-4
Aprile	13.0	11.8	1.2	74	70	5
Maggio	17.4	16.6	0.8	63	59	4
Giugno						
Luglio						
Agosto						
Settembre						
Ottobre						
Novembre						
Dicembre						
Periodo	10.4	9.5	0.9	438	296	142

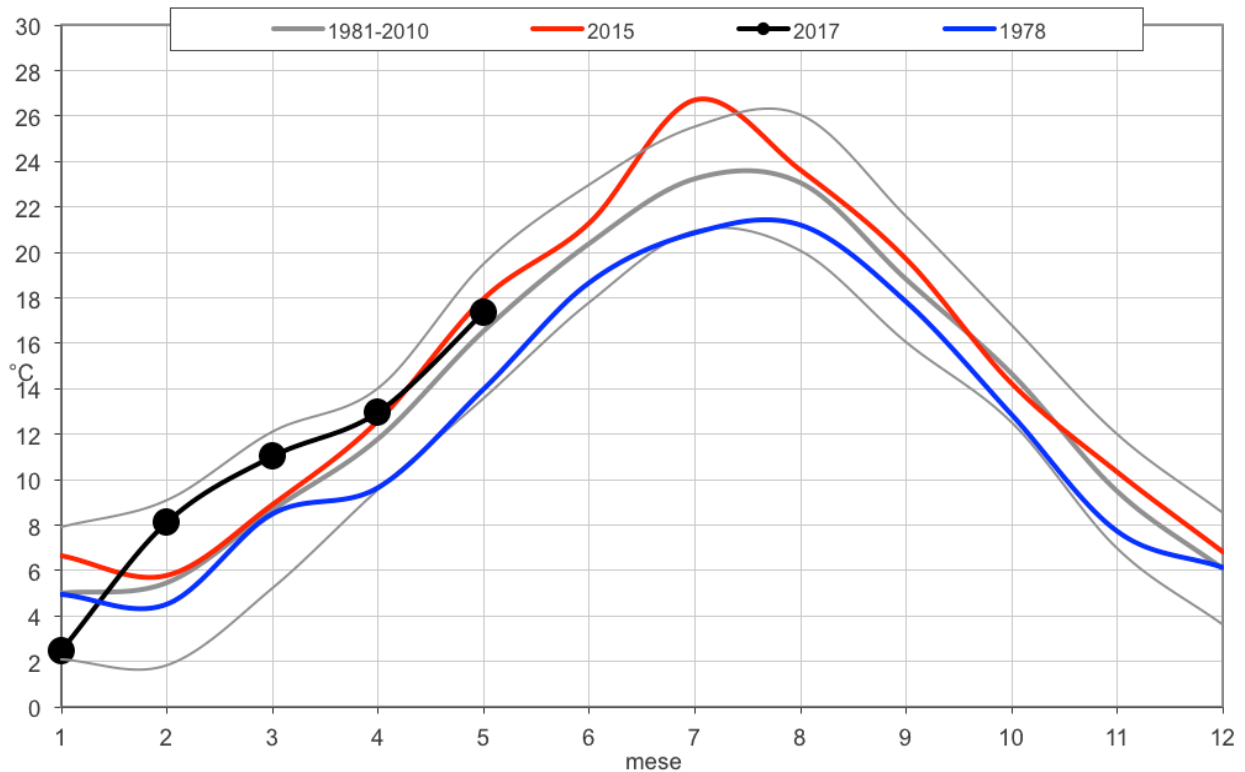
Tabella riepilogo valori mensili 2017, di riferimento 1981-2010, anomalie.

¹ Servizio Agrometeo ASSAM Regione Marche, tognetti_danilo@assam.marche.it

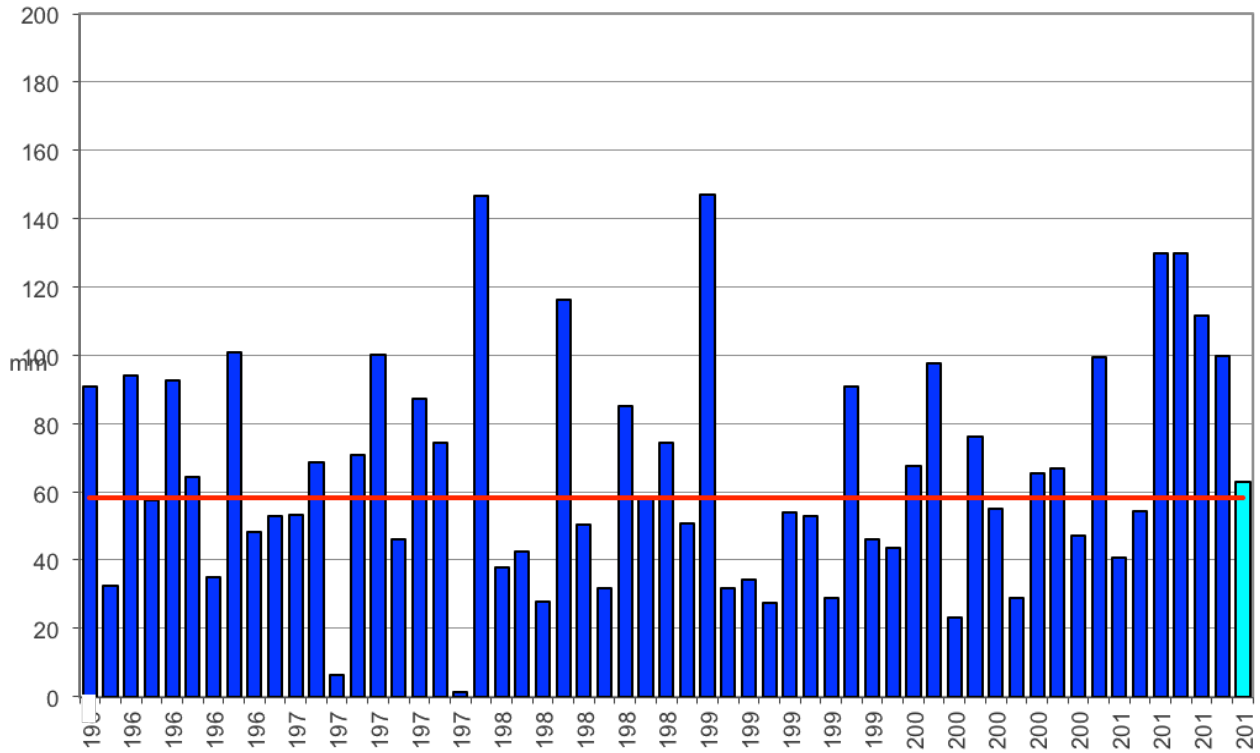
² 1981-2010 periodo di clima normale (Cli.No., Climatic Normals) scelto secondo le indicazioni del World Meteorological Organization (WMO, 1989: "Calculation of Monthly and Annual 30-Year Standard Normals", WCPD-n.10, WMO-TD/N.341, Geneva, CH)



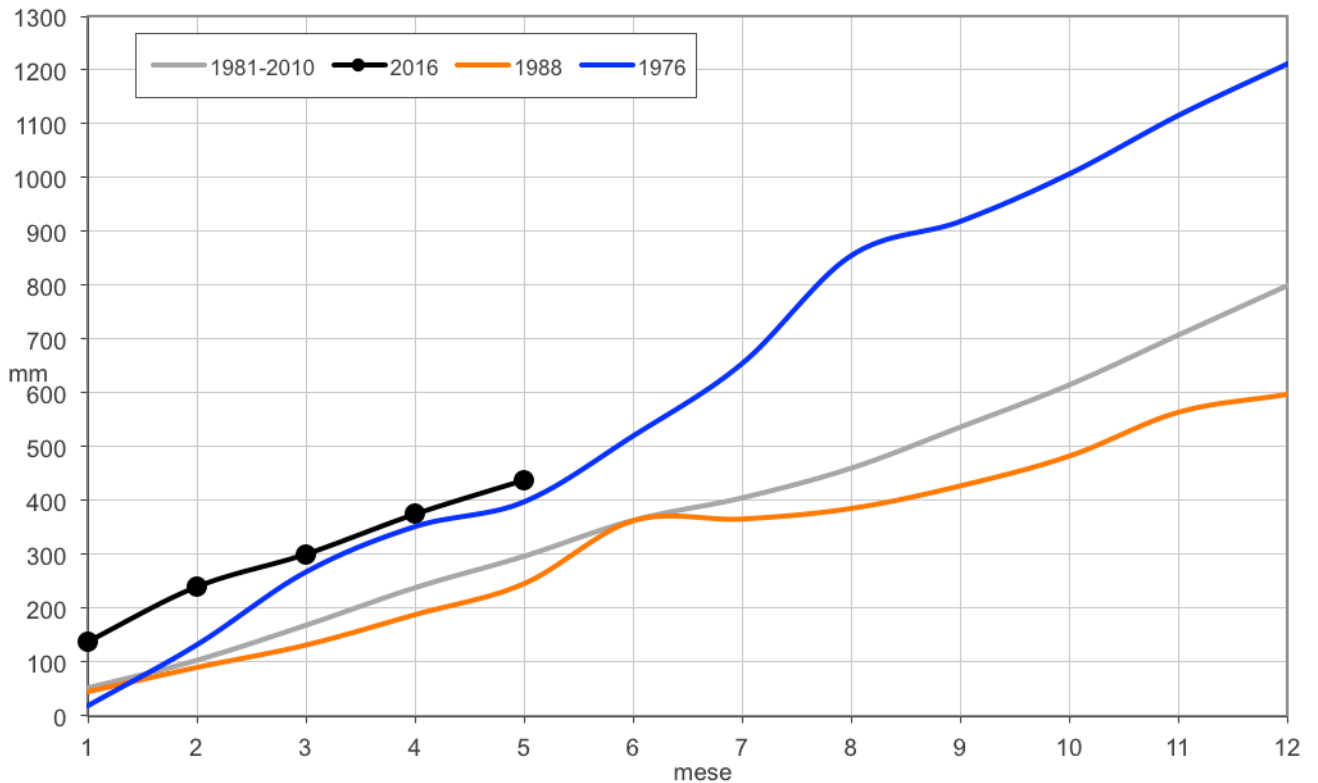
Regione Marche. Andamento temperatura media del mese di maggio dal 1961 (°C); la linea blu rappresenta la media 1981-2010 (°C).



Regione Marche. Andamento temperatura media mensile (°C); in nero l'anno attuale, in rosso l'anno più caldo dal 1961, in blu l'anno più freddo dal 1961, in grigio la media 1981-2010 ed i limiti di due volte la deviazione standard.



Regione Marche. Andamento precipitazione media del mese di maggio dal 1961 (mm); la linea rossa rappresenta la media 1981-2010 (mm).



Regione Marche. Andamento della precipitazione cumulata mensile (mm); in nero l'anno attuale, in blu l'anno più piovoso dal 1961, in arancione l'anno meno piovoso dal 1961, in grigio la media 1981-2010.