

Analisi delle temperature medie mensili gennaio-ottobre 2014

a cura di Tognetti Danilo¹

Secondo l'ultimo report del NOAA ([Global Analysis - October 2014](#)), il 2014 sarà probabilmente uno fra i primi tre anni più caldi dal 1880 (cioè da quando sono iniziate le osservazioni). L'anno in corso infatti, anche in assenza di [El Nino](#), sta facendo registrare record su record di temperature mensili elevate: ottobre così come maggio, giugno, agosto e settembre. In ottobre, l'incremento della temperatura globale rispetto alla media del XX secolo è stato di 0,74°C che ha portato la media da inizio anno (gennaio-ottobre) a +0,68°C rispetto alla norma del secolo di riferimento. Attualmente il 2014 detiene dunque la temperatura media globale più alta superando anche la prestazione del 2010 che, ad oggi, è l'anno più caldo dal 1880.

Il riscaldamento globale è tutt'altro che fermo e sta interessando anche il Vecchio Continente ([Figura 1](#)). In particolare sulla nostra regione, le Marche, secondo i dati rilevati [dalle stazioni agrometeorologiche dell'ASSAM](#), il periodo gennaio-ottobre ha fatto registrare una temperatura media di 15,5°C corrispondente ad un incremento del +1,1°C rispetto al 1961-2000, secondo valore più alto dal 1961 a pari merito con il 2001 ed il 2012, dietro al 2007. Calda, decisamente, anche la stagione autunnale in corso; secondo gli ultimi dati disponibili (fino al 23 novembre), la temperatura media stagionale è di 15,4°C, +1,2°C rispetto al 1961-2000, secondo valore più alto dopo il 1987; record invece per il bimestre ottobre-novembre più caldo di +2,3°C rispetto al 1961-2000. Del resto, quello in corso è il più caldo novembre da 50 anni a questa parte.

Land & Ocean Temperature Departure from Average Jan–Oct 2014 (with respect to a 1981–2010 base period)

Data Source: GHCN–M version 3.2.2 & ERSST version 3b

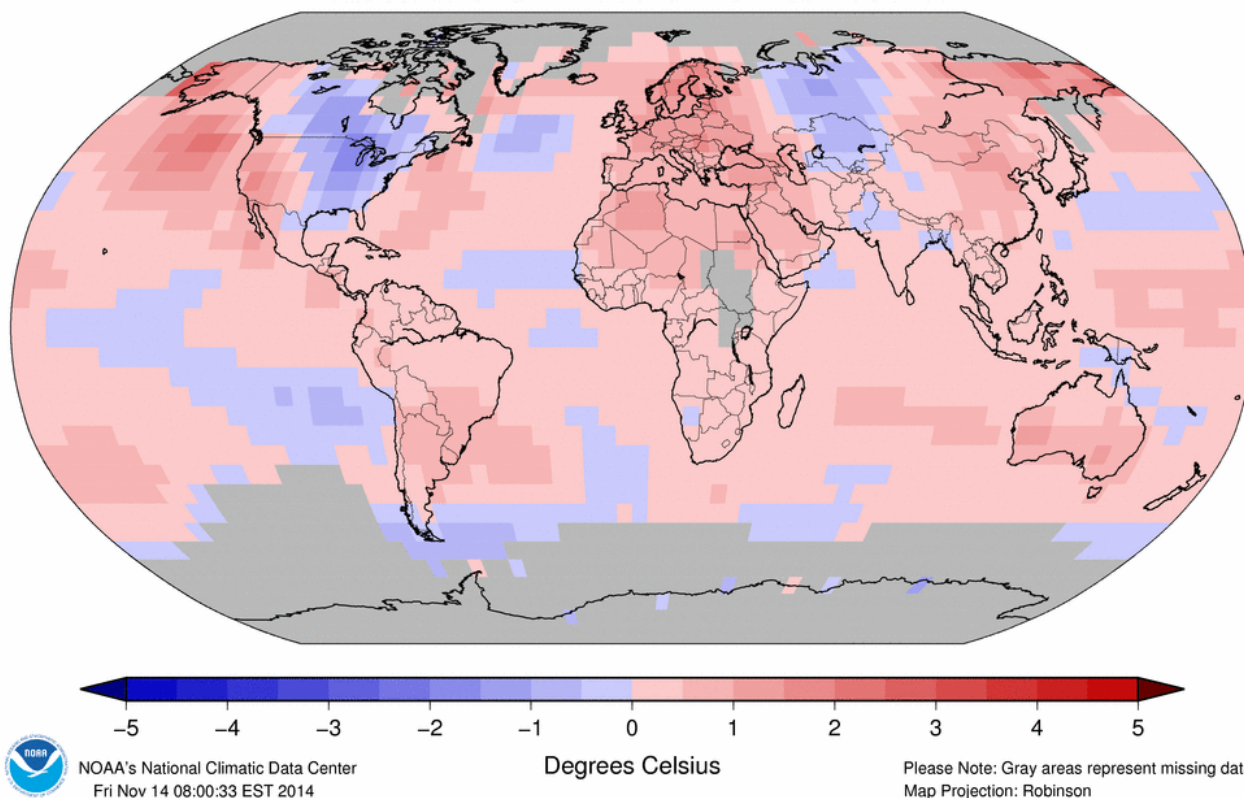


Figura 1. Gennaio-ottobre 2014. Anomalia della temperatura (°C)

¹ Servizio Agrometeo ASSAM Regione Marche, tognetti_danilo@assam.marche.it

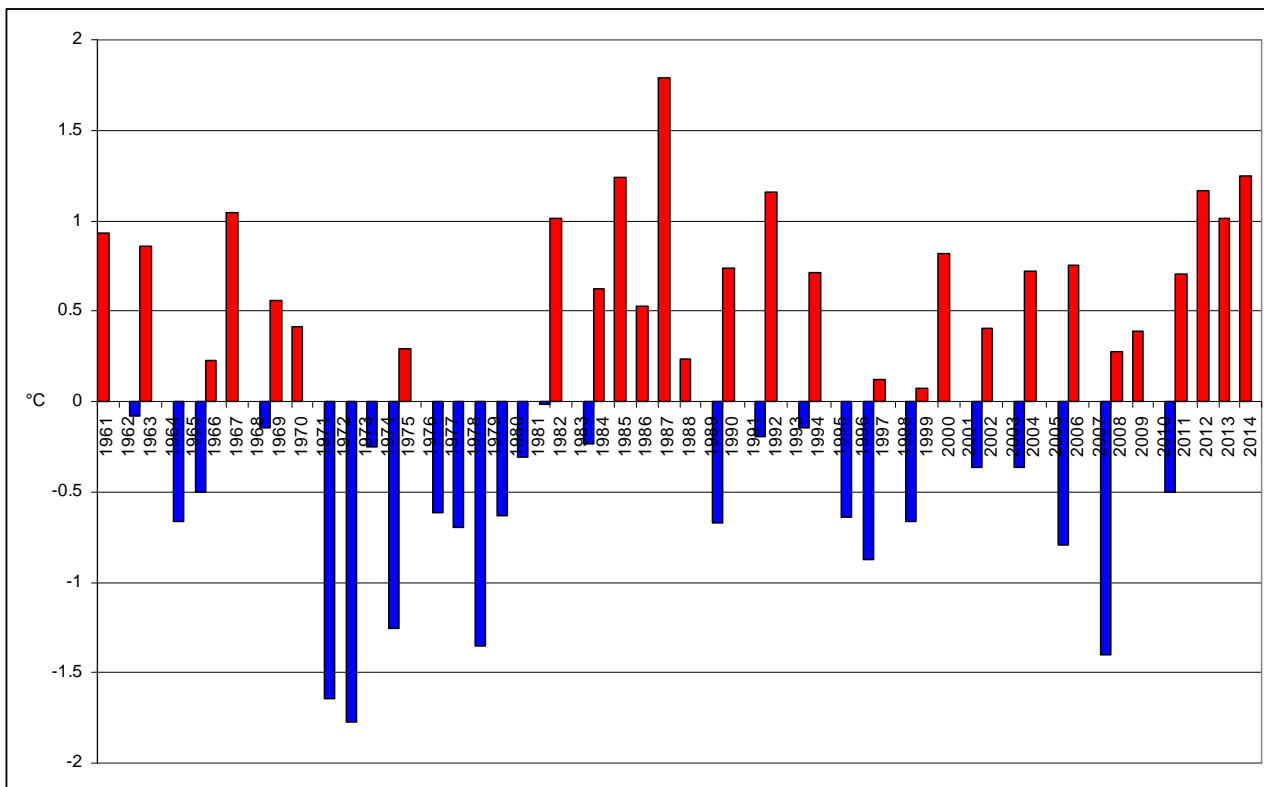


Figura 2. Regione Marche. Andamento dell'anomalia della temperatura media autunnale rispetto al 1961-2000 (°C)



Figura 3. Regione Marche. Temperatura media mensile 2014 a confronto con il 1961-2000 (°C)