

Regione Marche. Analisi clima ottobre 2017

a cura di Danilo Tognetti¹

Temperatura

- Sono ormai tre anni consecutivi che il mese di ottobre risulta essere più freddo della media. La temperatura media regionale di ottobre 2017 è stata di 14,4°C, pari ad una differenza di -0,3°C rispetto alla media di riferimento 1981-2010².
- Nonostante che il mese di settembre e quello di ottobre siano risultati essere più freddi della norma, la temperatura media da inizio anno (periodo gennaio-ottobre), pari a 15,9°C, *rappresenta il valore più elevato per la nostra regione dal 1961*, a pari merito con lo stesso periodo del 2007. L'anomalia rispetto al 1981-2010 è di +1,2°C.
- La temperatura media degli ultimi 12 mesi (novembre 2016 – ottobre 2017) è di 14,7°C, +1,1°C rispetto al 1981-2010, anche questo *valore record per il periodo dal 1961*, a pari merito con novembre 2006 – ottobre 2007 e novembre 2014 - ottobre 2015.

Precipitazione

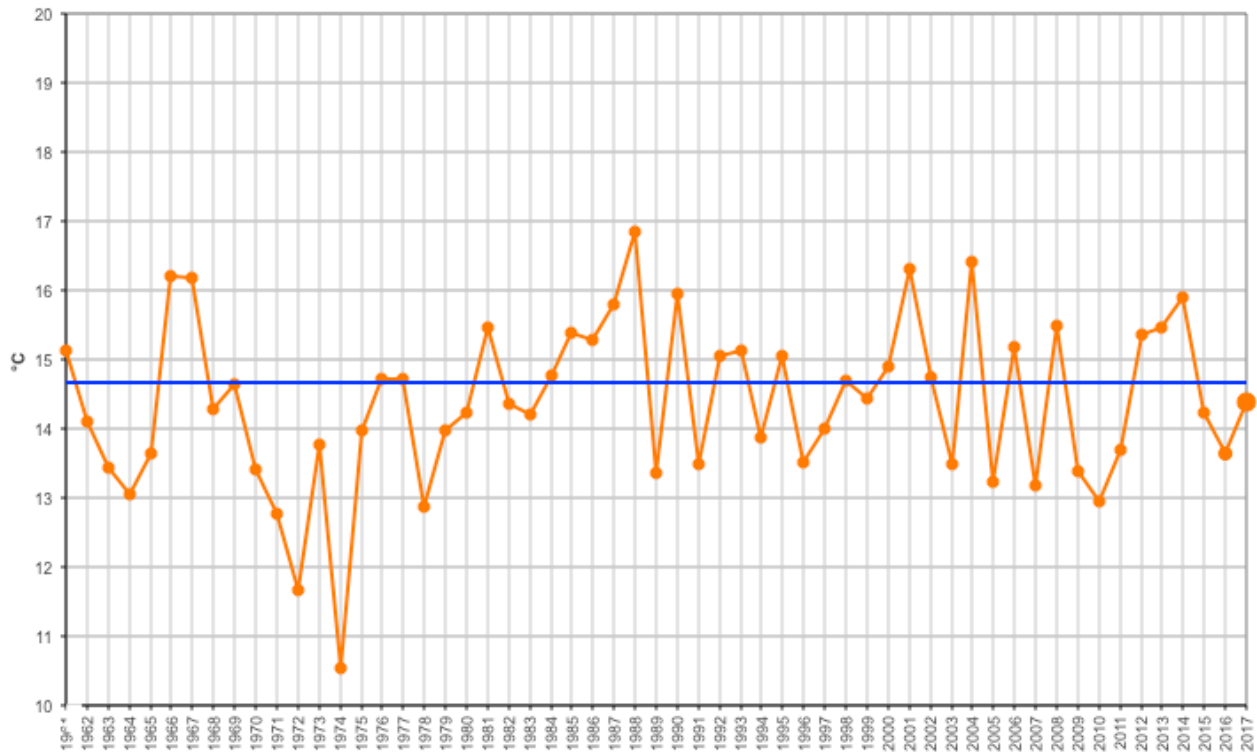
- Nuovo cambio di tendenza per le precipitazioni: praticamente assenti in estate, abbondantemente superiori alla norma nel mese di settembre, ritorno a valori inferiori alla media in ottobre; 38mm la precipitazione totale media regionale di ottobre, -41mm la differenza rispetto al 1981-2010, *nono valore più basso per il mese dal 1961*.
- La precipitazione totale da inizio anno (gennaio-ottobre) è di 667mm, +52mm rispetto al 1981-2010.
- La precipitazione totale degli ultimi 12 mesi (novembre 2016 – ottobre 2017) è di 737mm corrispondente ad una differenza di -65mm rispetto al 1981-2010.

Mese	Temperatura media (°C)			Precipitazione (mm)		
	2017	1981-2010	Anomalia	2017	1981-2010	Anomalia
Gennaio	2.5	5.0	-2.5	139	51	88
Febbraio	8.1	5.5	2.7	101	52	49
Marzo	11.0	8.7	2.3	61	65	-4
Aprile	13.0	11.8	1.2	74	70	5
Maggio	17.4	16.6	0.8	63	59	4
Giugno	23.7	20.4	3.3	23	67	-44
Luglio	25.1	23.3	1.8	16	42	-26
Agosto	26.0	23.1	2.9	3	55	-52
Settembre	18.1	18.8	-0.7	149	76	73
Ottobre	14.4	14.7	-0.3	38	79	-41
Novembre						
Dicembre						
Periodo	15.9	14.8	1.2	667	615	51

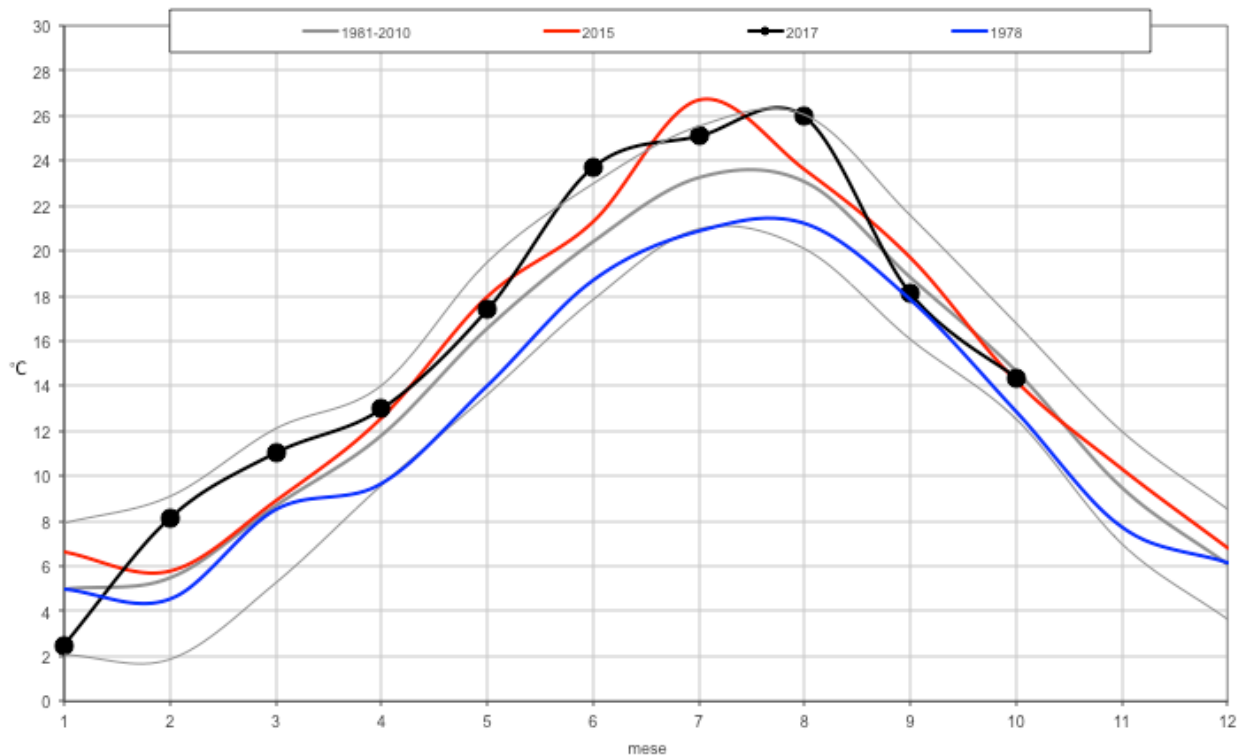
Tabella riepilogo valori mensili 2017, di riferimento 1981-2010, anomalie.

¹ Servizio Agrometeo ASSAM Regione Marche, tognetti_danilo@assam.marche.it

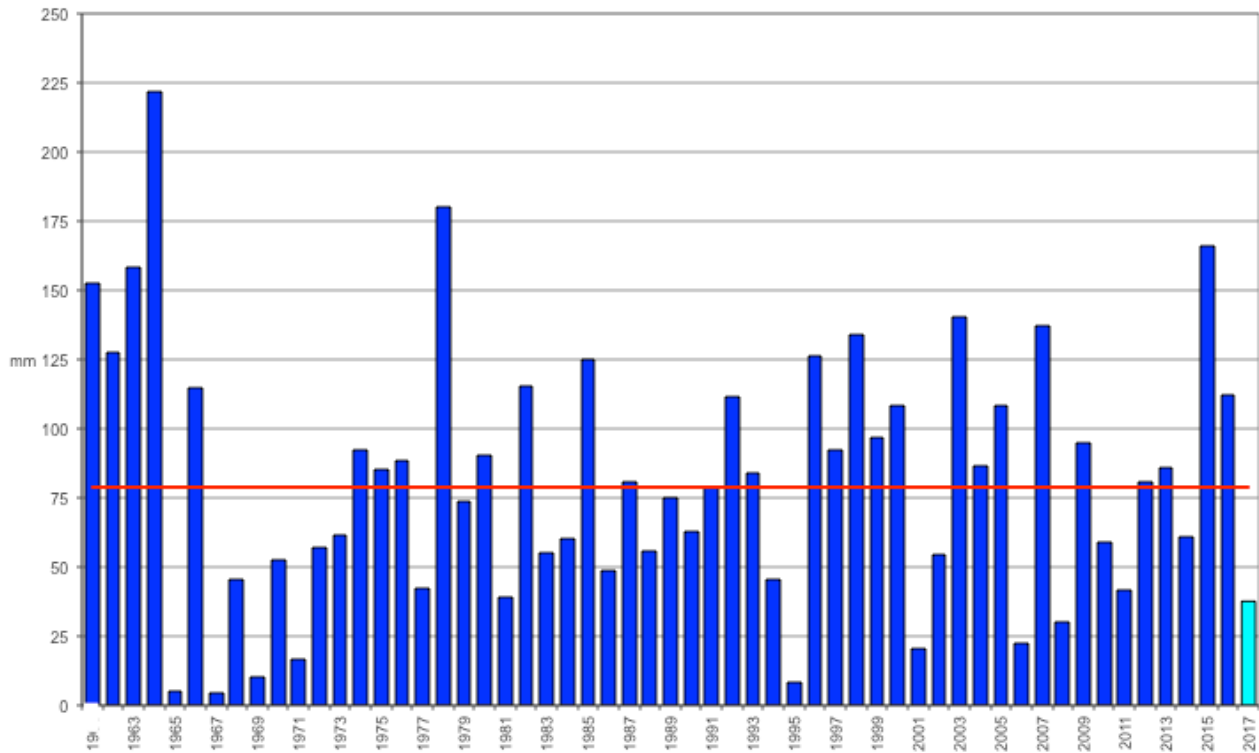
² 1981-2010 periodo di clima normale (Cli.No., Climatic Normals) scelto secondo le indicazioni del World Meteorological Organization (WMO, 1989: "Calculation of Monthly and Annual 30-Year Standard Normals", WCPD-n.10, WMO-TD/N.341, Geneva, CH)



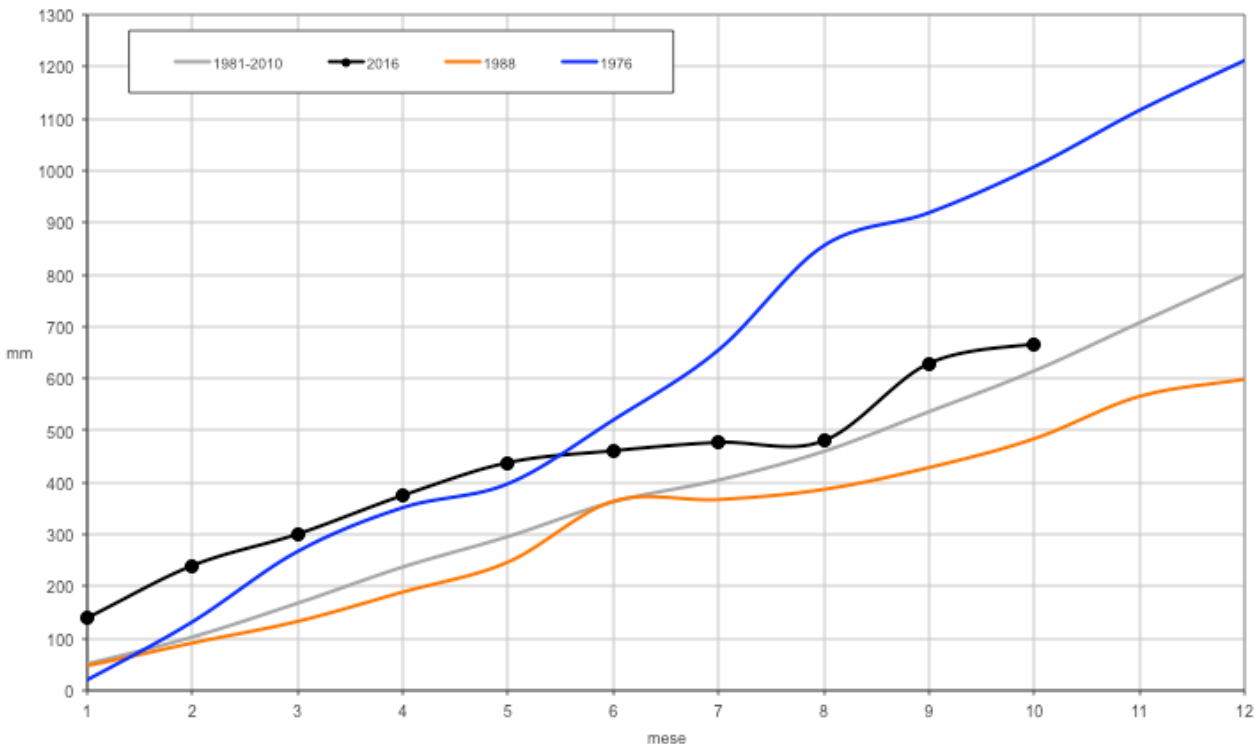
Regione Marche. Andamento temperatura media del mese di ottobre dal 1961 (°C); la linea blu rappresenta la media 1981-2010 (°C).



Regione Marche. Andamento temperatura media mensile (°C); in nero l'anno attuale, in rosso l'anno più caldo dal 1961, in blu l'anno più freddo dal 1961, in grigio la media 1981-2010 ed i limiti di due volte la deviazione standard.



Regione Marche. Andamento precipitazione media del mese di ottobre dal 1961 (mm); la linea rossa rappresenta la media 1981-2010 (mm).



Regione Marche. Andamento della precipitazione cumulata mensile (mm); in nero l'anno attuale, in blu l'anno più piovoso dal 1961, in arancione l'anno meno piovoso dal 1961, in grigio la media 1981-2010.