

## Regione Marche. Analisi clima settembre 2017

a cura di Danilo Tognetti<sup>1</sup>

### Temperatura

- Finalmente, dopo otto mesi e soprattutto dopo il gran caldo estivo, la temperatura media regionale torna sotto la norma. Infatti, la temperatura media di settembre è stata di 18,1°C valore che segna una differenza di -0,7°C rispetto alla media di riferimento 1981-2010<sup>2</sup>.
- La temperatura media da inizio anno (periodo gennaio-settembre) è di 16,1°C, pari ad un'anomalia di +1,3°C rispetto al 1981-2010, *secondo valore record per il periodo dal 1961*. Il record appartiene al gennaio-settembre 2007 con 16,3°C.
- La temperatura media degli ultimi 12 mesi (ottobre 2016 – settembre 2017) è di 14,6°C, +1,0°C rispetto al 1981-2010, *terzo valore record per il periodo dal 1961*.

### Precipitazione

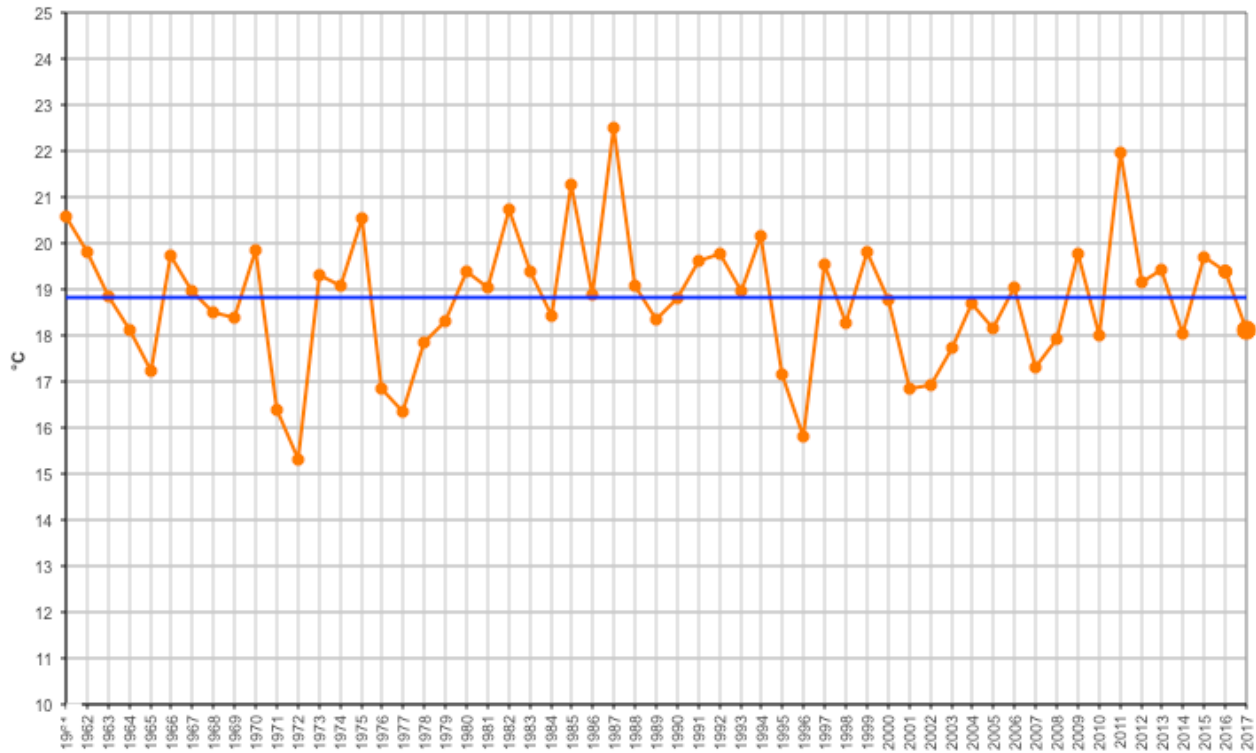
- Cambio di tendenza anche per le precipitazioni, praticamente assenti in estate, abbondantemente superiori alla norma nel mese di settembre: 149mm, +72mm rispetto al 1981-2010, *sesto valore record per il mese dal 1961*.
- La precipitazione totale da inizio anno (gennaio-settembre) è di 629mm, +93mm rispetto al 1981-2010.
- La precipitazione totale degli ultimi 12 mesi (ottobre 2016 – settembre 2017) è di 811mm corrispondente alla differenza di +9mm rispetto al 1981-2010.

Mese	Temperatura media (°C)			Precipitazione (mm)		
	2017	1981-2010	Anomalia	2017	1981-2010	Anomalia
Gennaio	2.5	5.0	-2.5	139	51	88
Febbraio	8.1	5.5	2.7	101	52	49
Marzo	11.0	8.7	2.3	61	65	-4
Aprile	13.0	11.8	1.2	74	70	5
Maggio	17.4	16.6	0.8	63	59	4
Giugno	23.7	20.4	3.3	23	67	-44
Luglio	25.1	23.3	1.8	16	42	-26
Agosto	26.0	23.1	2.9	3	55	-52
Settembre	18.1	18.8	-0.7	149	76	73
Ottobre						
Novembre						
Dicembre						
<b>Periodo</b>	<b>16.1</b>	<b>14.8</b>	<b>1.3</b>	<b>629</b>	<b>536</b>	<b>93</b>

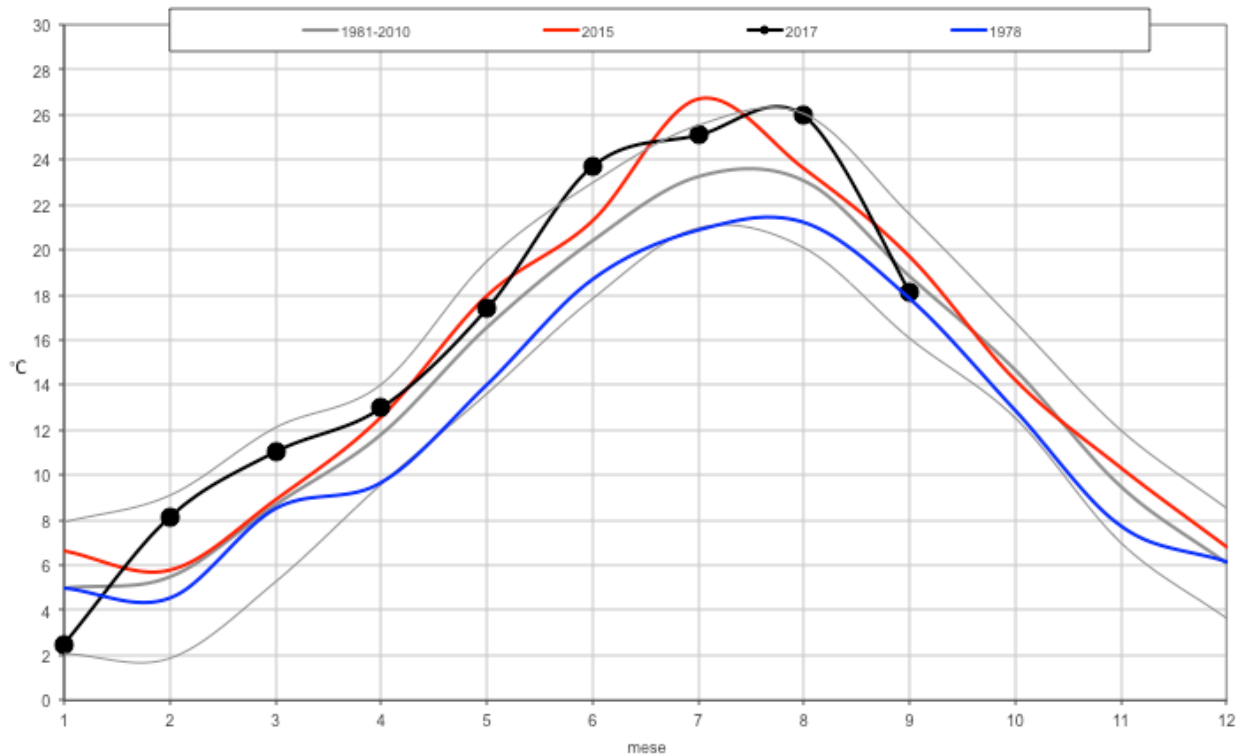
Tabella riepilogo valori mensili 2017, di riferimento 1981-2010, anomalie.

<sup>1</sup> Servizio Agrometeo ASSAM Regione Marche, [tognetti\\_danilo@assam.marche.it](mailto:tognetti_danilo@assam.marche.it)

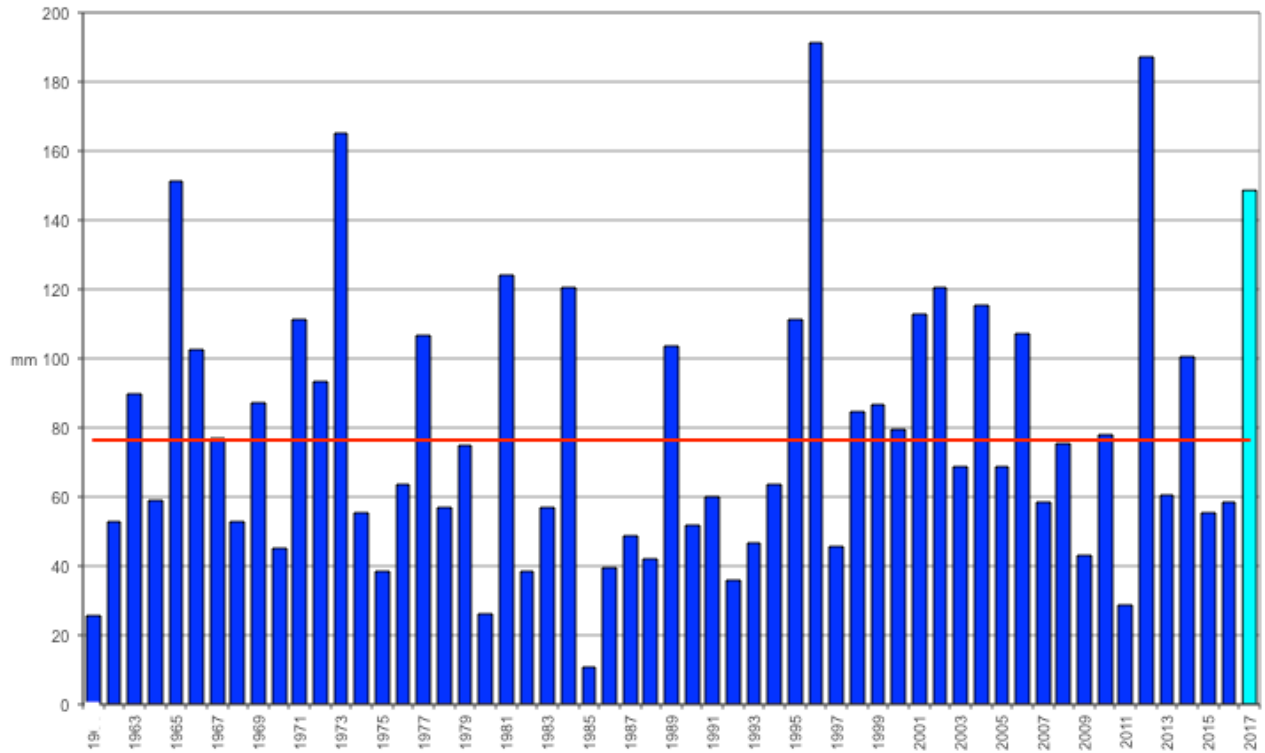
<sup>2</sup> 1981-2010 periodo di clima normale (Cli.No., Climatic Normals) scelto secondo le indicazioni del World Meteorological Organization (WMO, 1989: "Calculation of Monthly and Annual 30-Year Standard Normals", WCPD-n.10, WMO-TD/N.341, Geneva, CH)



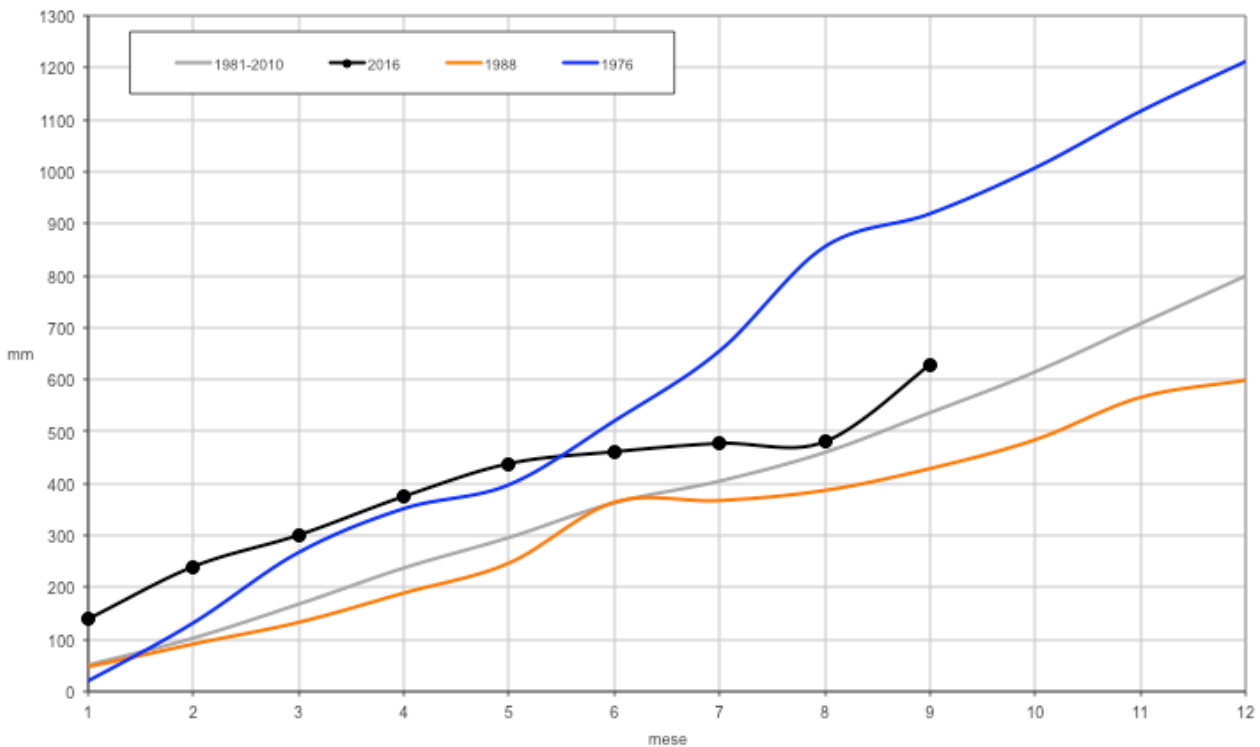
Regione Marche. Andamento temperatura media del mese di settembre dal 1961 (°C); la linea blu rappresenta la media 1981-2010 (°C).



Regione Marche. Andamento temperatura media mensile (°C); in nero l'anno attuale, in rosso l'anno più caldo dal 1961, in blu l'anno più freddo dal 1961, in grigio la media 1981-2010 ed i limiti di due volte la deviazione standard.



Regione Marche. Andamento precipitazione media del mese di settembre dal 1961 (mm); la linea rossa rappresenta la media 1981-2010 (mm).



Regione Marche. Andamento della precipitazione cumulata mensile (mm); in nero l'anno attuale, in blu l'anno più piovoso dal 1961, in arancione l'anno meno piovoso dal 1961, in grigio la media 1981-2010.